

理想の“へぐり”ライフ!

豊かな自然、手厚い子育て支援が魅力の平群町。理想の暮らしを求めてマイホームを持つ子育てファミリーに平群町での暮らしについて、お話を伺いました。

へぐり
de
こそだて!!

byことまレポート

行き届いた施策で、さまざまな子育て支援を展開している平群町。ことまが注目する「まちの魅力」を、ご紹介します。

大阪と平群町での暮らしの違いは?
(パパ) やっぱ自然豊かなところですかねー! 静かで落ち着きます。スーパーや病院もあり不便に感じることはありません。土地価格が安いのも魅力です!

平群町に住もうと思ったきっかけは?

(ママ) 平群町は私の故郷で、6年前に大阪からUターンしました。両親がいるのどかな平群町に帰り暮らしていく中で、安心して子育てができ、生活しやすかったため、平群町に住み続けることに決めました。

平群町で子育てをする良さを教えてください。

(ママ) 子育て支援センターやプリズムへぐり(保健福祉センター)では子育ての相談もしやすく、サークルなどに参加することで親同士のコミュニティも広がりがりと心強いです。

(ママ) 町内で体操や習字などの習い事が出来るなど理想の教育環境が整った子育てしやすいまちだと実感しています。解放感のある図書館もありのんびり過ごせるのも嬉しいですね。



平群町は、都会すぎず田舎すぎず“暮らしやすくて落ち着く”町です!

森島さんご夫婦
長女(8)、次女(3)

平群町に住んでみて感じたことは?
不便がなく住みやすい!

夫婦ともに県外出身で、転入前は奈良市内に住んでいました。土地を探し始めた頃は「平群町ってどこ?」って感じでしたが、調べてみると電車や車のアクセスが良く、都会に近い! 子どもが成長し、いずれ都会に出る時のことを考えて、交通の便が良い平群町を選びました。希望の広さの土地を安く購入できたのも決め手です!

子育てと仕事の両立について教えてください。

現在、育児休業中で近々在宅とパートで復職予定です。子育てに関する仕事を始めるため、時々、町立子ども園の一時預かりを利用して子どもたちを預かってもらいながら開業準備をしています。家は、これからも「夫婦でできる方がよろう!」というスタンスでやっていきます(笑)



平群町は、“子育てママにやさしい”町です!

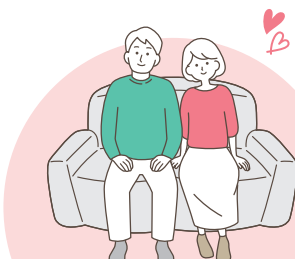
桐谷さん
夫、長男(3)、次男(1)

平群町は新たにスタートするお二人の生活を応援しています。

平群町結婚新生活支援補助金交付事業

婚姻に係る全部または一部の費用を**最大30万円支給!**

- 対象世帯** 夫婦ともに39歳以下、夫婦の合計所得が500万円以下の新婚世帯(平群町在住) ※その他条件あり
- 対象経費**
 - 住宅取得費用
 - 住宅賃借費用
 - 引越費用
- 詳細** 平群町HPをご覧ください。
- 問合せ** 平群町役場 まち未来推進室 ☎0745-45-1002



働くママの強い味方!

学童保育小学生全学年
19時30分まで対応。

受入れ時間が長く、延長費用が不要です。

病児保育室「いちごルーム」完備

「子どもが病気になったけど、仕事は休めない…」そんな悩みを持つご家庭を支援する、西和地域病児保育室「いちごルーム」を利用できます。

詳細は、平群町HPをご覧ください。

