

# 平群町

## 地域福祉計画および地域福祉活動計画



# 地域福祉計画および地域福祉活動計画の体系

## 将来像

一人ひとりの  
輝きあうまち  
生き方を  
尊重しあうまち

## 考え方(理念)

### 1 尊重しあい

わたしたちは、性別・年齢・障害の有無などによる偏見や差別だけでなく、あらゆる差別をなくし、互いの人権を尊重しあえるまちをめざします。

### 2 輝きあい

わたしたちは、誰もが自由に生き方や考え方を持ち、主体的に行動し輝きあえるまちをめざします。

### 3 主張しあい

わたしたちは、平群町に暮らす住民として、立場や気持ちを主張することで、自主性をもって豊かな人生を送れるまちをめざします。

### 4 育ちあい

わたしたちは、さまざまなことを互いに学びながら、豊かな人間として育ちあうことができるまちをめざします。

### 5 見守りあい

わたしたちは、地域のつながりや地域活動による、隣近所の見守りあいと支えあいのあるまちをめざします。

## 基本目標

I 子どもがすこやかに  
自由に生きられるまち

II 若い世代がいきいきと  
活躍できるまち

III 子育て世代が安心して  
子どもを産み育てられる  
まち

IV 生活困窮や孤立など、  
さまざまな問題を解決  
できるまち

V 高齢者がすこやかに  
いつまでも自分らしく  
すごせるまち

VI すべての住民が尊重しあい  
輝きあう地域福祉のまち

## 地域福祉計画・地域福祉活動計画ってなあに？

平群町に住む住民の誰もがどんな状況であっても、お互いの人権を尊重しあいながら、安心して自立した輝きのある生活が送れるようにするために、誰がどんなことをしたらよいか、どんな地域コミュニティが必要か、どうやって活動するのか、考え方や目標、取り組み内容などを示したものです。

### 基本施策

- I-① 子どもの心身の健全な発達を支援する取り組みを進めましょう
- I-② 子どもが困難に陥らないための支援を進めましょう
- I-③ 子どもの声を聞きましょう

- II-① 地域交通や日常の生活の利便性を高めましょう
- II-② 地域での若者の活躍の場づくりを応援しましょう
- II-③ 若者の就労の場づくりを支援しましょう

- III-① 子育て環境のさらなる整備を進めましょう
- III-② ひとり親世帯の子育て支援を進めましょう
- III-③ 地域で子育て世帯を支援しましょう

- IV-① 生活困窮や孤立する住民の把握に努めましょう
- IV-② さまざまな生活課題を抱える人の自立支援を進めましょう
- IV-③ 災害時の要支援者への支援体制を確立しましょう

- V-① 健康づくり活動に取り組みましょう
- V-② 健康長寿者の活躍の場づくりを応援しましょう
- V-③ 坂の多いまちを活かした支援策をつくりましょう

- VI-① 誰もが互いに尊重しあい輝きあいましょう
- VI-② 住民の住民による住民のためのまちづくりを進めましょう
- VI-③ 住民が主体の地域福祉コミュニティを築きましょう

# I 子どもがすこやかに自由に生きられるまちをめざしましょう!

**なぜ?** 保護者の経済状況や世帯構成に関わらず、まちで暮らすすべての子どもが自分の未来を自由に描き、孤立せず困難に陥ることなくすこやかに生きられるように、子どもの成長や発達の支援を、家庭だけでなく、地域で取り組む必要があります。

## やってみよう!

- ★地域で子どもたちを見守り、積極的にあいさつや声かけをしよう!
- ★子どもたちが自由に活動できるよう、地域でバックアップしよう!
- ★地域食堂や放課後無料塾などを立ちあげて、居場所をつくろう!

### 町の役割

- ◇子どもの意見や考えを聞く機会づくりをします。
- ◇子どもの体力づくりや食育を推進します。
- ◇地域全体で子どもの成長を応援・支援する体制をつくりま

### 町社協の役割

- ◇子どもが参加しやすい地域活動を検討します。
- ◇あいさつ運動や子育てボランティア活動を支援します。
- ◇発達に課題のある子どもとその家族を支援します。

### 住民の役割

- ◇子どもの考えや意見に、耳を傾けましょう。
- ◇地域で子どもの見守りに努めましょう。
- ◇子どもの居場所づくりに参加しましょう。

# II 若い世代がいきいきと活躍できるまちをめざしましょう!

**なぜ?** 若者世代の中には、地域活動に参加していなかったり、今いる環境で孤立していると思われる人がいます。若者世代の多様なニーズを把握し、活躍できる場や機会づくりを通して、若者にとって魅力のあるまちづくりをめざす必要があります。

## やってみよう!

- ★地域活動や委員会などでは、若い世代が参加しやすい時間帯や内容を考えてみよう!
- ★若い世代のさまざまな取り組みを応援しよう!

### 町の役割

- ◇各種委員会、審議会への参加・参画を促進します。
- ◇ICTを活用して町の魅力や子育て・福祉サービスをPRします。

### 町社協の役割

- ◇ボランティア活動や地域の行事への、若い世代の参加促進に努めます。

### 企業・事業所の役割

- ◇地元での就労の場づくりに協力しましょう。

### 住民の役割

- ◇地域活動において、若い世代の参加・参画の機会づくりを進めましょう。
- ◇公共交通の困りごとや、改善策などの意見やアイデアを町へ伝えま





### Ⅲ 子育て世代が安心して子どもを産み育てられるまちをめざしましょう!



経済的な支援や緊急時の支援のみならず、孤立しがちなひとり親世帯への日常の外出支援や地域での見守り、気軽に相談できる環境づくりをはじめ、すべての子育て世帯に向けた生活上の細やかな支援をまち全体で取り組む必要があります。

#### やってみよう!

★子育て世帯が安心して過ごせるよう、おせっかい隊に参加・協力しよう!

★小地域ネットワーク活動などをつうじ、地域で世代を超えた居場所づくりに参加しよう!



#### 町の役割

- ◇すべての子育て世帯に対する教育・保育、相談支援サービスの充実に努めます。
- ◇ひとり親世帯の相談事業や経済支援などの充実に努めます。
- ◇子育て支援システム（下図）の取り組みを支援します。

#### 町社協の役割

- ◇地域で安心して子育てができるよう、ボランティア活動を支援します。
- ◇ひとり親世帯の交流の場づくりを支援します。

#### 企業・事業所の役割

- ◇企業主導型保育事業を進めましょう。

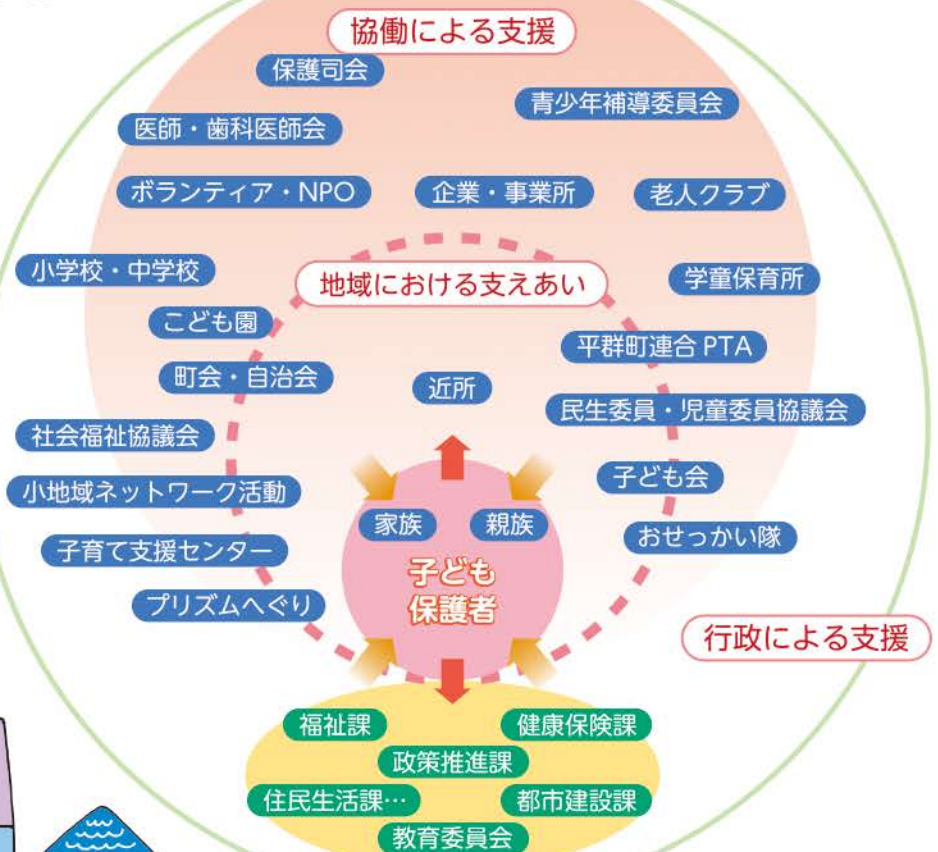
#### 住民の役割

- ◇子どもの居場所づくりに参加したり、日頃から見守り活動などに協力しましょう。
- ◇小地域ネットワーク活動などに参加し、世代を超えた交流をしましょう。

平群町版子育て支援システムのイメージ

#### 子育て支援システムってなあに?

まちのすべての子どもの育ちを、地域の活力・創意工夫、行動により支援するための、まち全体の仕組みです。



## IV 生活困窮や孤立など、さまざまな問題を解決できるまちをめざしましょう!

**なぜ?** 生活困窮や孤立を防ぎ、障害のある方や災害時避難行動要支援者などが地域で安心して暮らすには、専門的な支援や関係機関の連携だけでなく、地域住民の理解や見守り、気づきなどをつなぐ、全町でのネットワークをつくる必要があります。

### やってみよう!

- ★地域での見守り活動に参加・協力しよう!
- ★危険個所の確認や防災設備・備蓄品の点検・整備に協力しよう!

#### 町の役割

- ◇相談窓口の周知徹底と、相談や通報に対する迅速な対応に努めます。
- ◇生活困窮や孤立している人の把握に努めます。
- ◇関係者と、災害時避難支援体制などを共有します。

#### 町社協の役割

- ◇生活困窮者の福祉相談窓口となり、適切な支援につなげます。
- ◇移動困難者の移動支援に努めます。
- ◇災害時に備え、ボランティアの育成に努めます。

#### 住民の役割

- ◇孤立やひきこもり予防のための、見守り活動をしましょう。
- ◇地域で誰もが育ちあう機運を高めましょう。
- ◇災害時に支援が必要な人と、支援する人を把握しましょう。

## V 高齢者がすこやかにいつまでも自分らしくすごせるまちをめざしましょう!

**なぜ?** 健康づくりを進め、ひきこもりや孤立を防ぐため、誰でも気軽に外出したり住民活動に参加したりできるよう、住民同士で行う移動支援システムの構築や、経験を活かせる多様な住民活動の場づくりに取り組む必要があります。

### やってみよう!

- ★健康づくり活動や、地域活動などに参加しよう!
- ★安心して楽しく歩けるまちづくりのための、歩く福祉マップ(仮称)をつくってみよう!
- ★住民同士の移動支援システムを考えよう!

#### 町の役割

- ◇疾病や認知症の早期発見・治療のための取り組みを推進します。
- ◇移動支援の手段の検討を進めます。

#### 町社協の役割

- ◇地域包括支援センターでの、介護予防に努めます。
- ◇身近なところで健康づくり活動ができるよう、地域づくりに努めます。
- ◇健康長寿者ボランティアの活躍の場づくりを進めます。

#### 住民の役割

- ◇地域活動などに参加しましょう。
- ◇坂道でも楽しい散歩道や、憩いの場づくりに取り組みましょう。
- ◇住民同士での移動・外出支援などに取り組みましょう。



# VI すべての住民が尊重しあい輝きあう地域福祉のまちをめざしましょう！

**なぜ？** すべての住民がどのような状況であっても、住みなれた地域で当たり前のように安心して暮らしていくために、地域活動をつうじて一人ひとりが地域住民として互いを尊重し、輝きあうことができる地域福祉コミュニティを醸成する必要があります。

さまざまな住民が主体的に地域活動に取り組む自助から、地域住民と町、町社協などが協働する共助へとつなぎ、町が住民にできないことを公助で支え、「自助」「共助」「公助」が一体となった、すべての住民が尊重しあい輝きあう地域福祉のまちをめざしましょう。

## やってみよう！

- ★身近な地域で支援の必要な住民がいなか、目を配ってみよう！
- ★民生委員・児童委員、地域支え合い推進員に協力しよう！
- ★住民同士の「気づき」と「つながり」を広げ、地域福祉コミュニティを育てよう！
- ★SNSでまちの情報を発信しよう！



### 住民の役割

- ◇だれもが、人権の主体者であり、意見を表明できる権利をもち、自分たちのまちをより一層住みよいまちにするための担い手であることを確認しましょう。
- ◇民生委員・児童委員、地域支え合い推進員への情報提供や、共助活動に努めましょう。
- ◇日々の暮らしのなかで、不便なこと、困ったこと、気になることなど、気軽に役所や町社協に相談しましょう。
- ◇さまざまな問題や困難を「地域の力」で解決できないか、提案しましょう。
- ◇日々の暮らしで気づいたこと、気になることなど、SNSで発信しましょう。

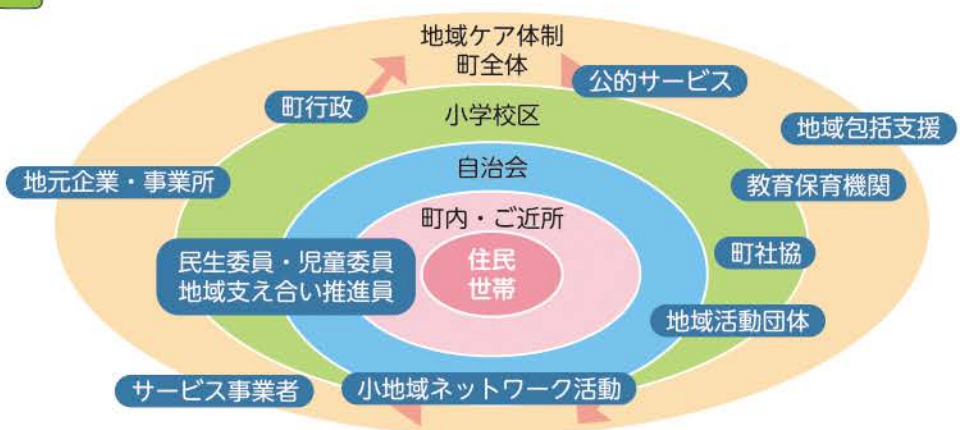
### 町社協の役割

- ◇地域住民と地域課題を共有し、解決に向けて共に取り組む「共助活動」を進めます。
- ◇地域福祉の担い手、リーダーとしてのCSW(コミュニティ・ソーシャル・ワーカー)の育成に努めます。
- ◇地域福祉コミュニティの基盤となる、地域活動への支援の充実に努めます。

### 町の役割

- ◇支援が必要な人への社会福祉サービスの充実に努めます。
- ◇生活困窮や虐待などの把握のため、地域住民とのコミュニケーションの密度を高めます。
- ◇住民の声や提言を、政策の推進に反映させます。

地域福祉における協働イメージ



## 住民参加でつくりました！

住民ワークショップに始まり、住民調査員による個別訪問での住民アンケート調査、町内で福祉活動をしている団体へのヒアリング調査、町内企業・事業所へのアンケート調査、豊中市・豊中市社会福祉協議会への計画策定委員による視察など、さまざまな住民の方にご参加・ご協力いただき、ご意見やご提案を計画に反映させてつくりました。

**ご協力いただいたみなさま、ありがとうございました！！**



住民ワークショップの様子



豊中市・豊中市社会福祉協議会視察の様子

**まちや地域、暮らしに関する悩みや困りごと、気になることは相談してください！**

体調崩されたって  
聞いてから、  
あの人が見かけないけど  
大丈夫かしら？

あの家の前を通ると、  
いつも怒鳴り声が  
聞こえるけど…

あの子  
前より元気がないし、  
よくケガしてるみたい。  
心配だな。

ボランティアをして  
みたいけど、どうしたら  
いいのかな？

最近子育てが  
しんどいです…

小地域ネットワーク活動に  
参加したいけど、  
どこにいったら  
いいんだろう？

福祉課がご対応します！

☎ **0745 (45) 5872** (直通)

※緊急性を感じたら、開庁時間外でも  
お電話ください。

### 平群町地域福祉計画および地域福祉活動計画 概要版 (平成30年作成)

#### 平群町役場

〒636-8585 奈良県生駒郡平群町吉新1丁目1番1号  
TEL 0745-45-1001 (代表) FAX 0745-45-0100  
開庁時間：午前8時30分から午後5時15分  
閉庁日：土曜日、日曜日、祝日、12月29日から1月3日  
HP <http://www.town.heguri.nara.jp/web/>  
Facebook 平群町～Heguri Nara～  
Twitter 平群町@heguri\_town  
E-mail [info@town.heguri.nara.jp](mailto:info@town.heguri.nara.jp)

#### 平群町社会福祉協議会

〒636-0914 奈良県生駒郡平群町西宮2丁目1番6号 (プリズムへぐり内)  
TEL 0745-45-5710 FAX 0745-45-7363  
HP <http://www.heguri-shakyo.or.jp/index.html>  
E-mail [office@heguri-shakyo.or.jp](mailto:office@heguri-shakyo.or.jp)

#### 平群町



ホームページ



Facebook



Twitter

#### 町社協



ホームページ