

平群 10

No.687

水と緑と文化の町・へぐり

目次

デマンド型乗合タクシー	2
新型コロナウイルス関連	5
町立認定こども園新入園児募集	6
お知らせ	15

デマンド型乗合タクシー 始まります



登録や予約方法については2ページをご確認ください

平群町
公式LINE



登録方法 (①または②)

- ①LINEアプリを開き、友だち検索で「平群町」と入力して登録
- ②右の「QRコード」を、スマホで読み取って登録



友達登録
してね!



デマンド型 乗合タクシーとは…

町の新しい交通サービスです。
移動手段にお困りの高齢の方々
を自宅前から目的地（町内に限る）
まで送迎する乗合タクシーです。
利用目的は問いません。

ご利用のご案内

- 利用料金** 片道1人300円
※介助者（1人）は追加
300円で同乗可。
※運転手の介助は安全
上、できません
- 運行区域** 町内全域
- 運行日** 月～金
- 運行時間** ※土日祝・年末年始除く
9時～16時
- 受付期間** 乗車予定日の30日前～
- 受付時間** 当日の30分前まで
8時30分～15時30分
※平日のみ
- 予約取消** 乗車予定時刻15分前まで
- 予約上限** 1回につき4件まで
- 乗降場所** ・商業施設や病院など
↓ 出入口付近
※店舗によっては案内
看板を設置
・公共施設
↓ 案内看板を設置

初めて利用される方は事前に
利用者登録が必須です

利用登録と予約方法

ステップ1

電話にて利用者登録
総務防災課 専用ダイヤル
☎0745-44-3343

利用対象者

- 町内在住の65歳以上で左記のい
ずれかに該当している方
- ①フレイル状態である
 - ②身体障がい者手帳、療育手帳、精
神障がい者保健福祉手帳所持者
 - ③介護保険制度による要支援、要介
護認定者および事業対象者
 - ④運転免許証自主返納者

フレイルチェック項目

- ✓以前より2～3キロ体重が減った
- ✓以前より歩く速さが遅くなった
- ✓ウォーキングなどの運動を積極的
(週1回以上) にできていない
- ✓周囲から物忘れがあると言われる
- ✓わけもなく疲れたような感じが
する



ステップ2

電話にて予約
奈良近鉄タクシー (株) 生駒営業所
☎0743-61-5454

電話での会話(例)

利用者：デマンドタクシーの予約を
したいです。
事業者：登録番号、お名前をお願い
します。
利用者：名前は●●●です。
登録番号は▲▲▲▲です。
行先は■●■。
時間は◆◆時希望です。
※名前、登録番号、行先、時間等を
お伝えください

利用の際は必ず

「平群町デマンド交通利用者証明証」
をご持参ください

※証明書は7月に
対象者へ郵送し
ています。



問 総務防災課

「避難者行動要支援者名簿確認書」
対象 災害時に自力避難が難しく
支援が必要な方

対象者へはご案内をお渡しして
いますので必要事項記入の上、ご
返送ください。
(※個人情報提供の意思確認を記入)
名簿登録希望の方は役場までご
相談ください。

問 総務防災課、福祉こども課

防災アプリを配信しています

防災無線の内容や避難所情報な
どが確認できます。ぜひご利用く
ださい。



「電話応答サービス」& 「登録制メールサービス」

「聞き逃した！何の放送だった
の？」の不安を解消

◆防災無線メール受信登録

登録件数1829件
(9月8日現在)



※送受信にかかる通
信料は利用者負担

◆内容確認ダイヤル

0745-45-3315
※通信料は自己負担
※電話が重なった場合は通話中
となります。

問 総務防災課

「平群の里と歴史探訪の道」

9月8日(水)、NPO法人奈良県ウォーキング協会と道の駅大和路へぐりくまがしステーションが連携して「平群の里と歴史探訪の道」ウォークが開催されました。小雨が降る中、102名の方が参加されました。

コロナ感染防止対策、周囲の人への思いやりを細心の注意を払いながら初秋の平群を歩きました。参加者は平群の豊かな自然や点在する歴史文化史跡に驚きと感動の連続のウォークでした。残念ながら平群町観光ボランティアガイドの会によるガイドは中止になりました。

道の駅くまがしステーションでは、休憩の合間に明治安田生命保険相互会社協力の血管年齢測定等の健康診断(無料)を受け、特製ソフトクリームやコーヒーを楽しむなど、充実したイベントになりました。

コロナ禍の中、正しい感染防止対策のもと、参加者の心と体の健康のためのウォークが平群から広まってほしいものです。



妖怪書家 逢香さん 平群町50周年の作品を披露

(9月号広報3ページ参照)

8月18日(水)、総合文化センターにて、西脇町長が奈良県在住の逢香さんより「平群町制50周年」記念作品を受け取りました。

「50」の文字に信貴山大寅のしつぽが黄色く色づけされ、周りに平群町の特産品である小菊の花びらが一枚一枚丁寧に墨で描かれています。

展示は9月10日(金)まで、番組で訪れた場所を紹介したマップや逢香さんからお借りした別作品とともに行われました。

問 政策推進課



逢香さん

西脇町長

ふるさと納税 返礼品事業者募集!

町では、ふるさと納税サイトへの掲載などを通じて、後更なる寄附促進のため、町の魅力となるような商品や体験をご提供いただける事業者を募集いたします。ぜひご協力をお願いいたします。資格・条件等の詳細はお問合せください。(自薦他薦不問)

メリット

- ・商品等は「返礼品」として、町HPや専用サイトに掲載されます。
- ・返礼品発送時にパレット等の同封が可能であり、広くPRできます。
- ・手数料なしで販路拡大が見込めます。

現在登録いただいている協力事業者(登録順)

事業所名または店名	主な返礼品
(公財)平群町地域振興センター	イチゴ・ブドウ他
平群ローズ(株)	バラの花束
(株)テンドーボックス	Gammaゼエラート
NPO法人大空の家	パウンドケーキ他
豆腐工房 我流	豆腐珍味
千光寺	宿坊体験
フジライディングパーク	体験乗馬他
オーガニックカフェイマジン	酵素玄米ごはん
あさちゃん工房	かばん教室
山本瓦工業(株)	鬼瓦他
(公社)平群町シルバー人材センター	お墓の掃除、空き家点検
かんぽの宿 大和平群	ペアご宿泊

問 政策推進課

第71回社会を明るくする運動ー 標語選出作品

「社会を明るくする運動」は、すべての国民が犯罪や非行の防止と、罪を犯した人の改善更生について理解を深め、犯罪や非行のない地域社会を築くための全国的な運動です。

7月1日から31日まで、「第71回社会を明るくする運動」の一環として、町内公共施設には小学生の皆さんに作成していただいたポスター、総合文化センターには中学生の皆さんに作成していただいた標語を展示しました。標語については来館者による投票が行われました。



多数の投票があつた標語作品をご紹介します。

【1年生】	
悪口は いじめになるよ やめようね	1組 荻本 貫地
ぜーいんで 笑顔つくろう 平群町	1組 炭本 千翔
あいさつを するとみんなが いい気持ち	2組 福岡 優月
言わないと 伝わらないよ 「ありがとう」	2組 山本 拓夢
あいさつは 元気な心の 贈り物	2組 吉住 天空
おはようで みんなが元気に なるるよね	2組 田中 優花
あいさつで 毎日明るく スタートだ	3組 栗原 佐依
大丈夫? その言葉だけで 救われる	3組 橘 くにこ
大事だよ 一人一人の 助け合い	3組 植村 里愛
ありがとう その一言で 幸せに	3組 中山 大義

【2年生】	
ありがとう 世界を変える その言葉	1組 横田 健吾
あいさつで みんなの心 元氣出る	1組 高田 鳳雅
大丈夫? その一言で 変わる世界	1組 表 歩美
感謝する 気持ち忘れず 生きて行く	2組 植田 唯心
あいさつは みんなの心 ハッピーに	2組 高橋 飛和
あいさつが 絶えない平群 いつまでも	2組 仲川 泰地
あいさつで みんなの笑顔 つくろうよ	3組 清見 夏菜
あの人に 気持ち伝える ありがとう	4組 徳田 月実
かっぱえびせんは やめられなくても	4組 山下 惺也
あいさつを するとところは ポッパポカ	4組 海野 湊

【3年生】	
あいさつは ひとのこころを 幸せに	1組 高崎 奏汰
あいさつは 人と人をつなぐもの	2組 泉 智香
ありがとう 感謝の気持ち 伝えよう	2組 奥本 トキ
ありがとう ちゃんと言えだね この気持ち	3組 百瀬 叶望
毎日を 楽しく生きよう ハッハッハ	3組 新治 博人
あいさつは 人を笑顔に するまほう	4組 吉田 花凜
世の中を 明るくしよう 一言で	4組 後藤 悠一郎
あいさつで オしらの町を 活性化	4組 炭本 由翔
あいさつは 毎日しよう 自分から	4組 富山 大文
やめてよと その一言で 救われる	4組 糸井 滉敏

問 平群保護司会(総務防災課)

ワクチン接種後も感染対策をお願いします

プリズムへぐりでの新型コロナウイルスワクチン集団接種の申し込みは終了しています。

未接種の方は、医療機関での個別接種となります。接種当日満12歳以上の方が対象となるため、平成21年4月2日～平成22年3月1日生まれの方は申し込みに注意してください。

個別接種については、各医療機関によって受付方法などが異なりますので、各自お問合ください。

町内感染者状況

159名(9月12日現在)

※先月より31名増加

新型コロナウイルスの最新情報や受診の相談情報はこのQRコードから



関平群町新型コロナウイルスワクチンコールセンター

☎45-63330

平日9時～17時

コロナウイルスはワクチン接種だけで完全に予防できるわけではありません。また、様々な理由でワクチン接種ができない方もいます。このため、ワクチン接種後も基本的な感染予防対策の継続をよろしくお願いします。

対策例

- ①人と接する際はマスク着用を極力控える
 - ②感染拡大地域などへの訪問は身体的距離を保ちましょう
 - ③間隔は最低1メートル
 - ④会話は可能な限り正面を避けて
 - ④飲食の際は少人数で
 - ④短時間・換気の良い場所
 - ④会話はマスク着用
 - ⑤手洗い・手指消毒をしましょう
 - ⑤手洗いは30秒程度、水と石鹸で丁寧に
 - ⑤アルコールによるこまめな手指消毒を
 - ⑥健康チェックは十分に
- 体調に異変を感じた場合は、外出を控えましょう



学校トイレの手洗い器が自動になりました

夏休み期間中に町立小中学校の児童生徒が使用するトイレの手洗い器に自動水栓を設置しました。感染症対策には手洗いが有効です。非接触型の自動水栓で安全にしっかりと手を洗いましょう。町立こども園にも順次、自動水栓を設置していく予定です。



関教育委員会総務課

行事中止のお知らせ

◆2021年度

「人権問題地区別懇談会」

参加を予定しておられた皆さんには申し訳ございませんが、ご理解・ご協力をお願いします。

関教育委員会総務課

緊急小口資金・総合支援資金の特例貸付(期限延長)

奈良県社会福祉協議会では新型コロナウイルス感染症の影響での休業や失業等により生活資金でお悩みの方々に向けた特例貸付を実施しております。

◆緊急小口資金(最大20万円)

◆総合支援資金

(最大20万円を3ヶ月)

※どちらも貸付利子は無利子

※保証人不要

※返済年度に住民税非課税世帯であれば、当該年度分について返済免除可

申請期限 11月30日(火)

申・関 平群町社会福祉協議会

生活困窮者自立支援金

特例貸付を利用しても、なお生活が苦しい方に対して給付金がございます。支給の要件等はお問い合わせください。

申・関

奈良県中和・吉野生活自立サポートセンター

自立支援金専用ダイヤル

☎080-8314-5497

令和4年度 平群町立認定こども園新入園児募集

募集要件

平群町に住民登録があり、令和4年4月1日現在で①生後6ヶ月～2歳までの保育を要する児童(平成31年4月2日生～令和3年10月1日生)、②3歳～就学前の児童(平成28年4月2日生～平成31年4月1日生)

入園決定

- ①0～2歳児は、保育の必要性を認定の上、利用調整指数が高い方から優先的に入園を決定します。(※優先順位が同順の場合、抽選により決定する場合があります。)
- ②3～5歳児は、定員を超えた場合のみ抽選により決定します。
- ③入園決定は、後日文書でお知らせします。

申請書配布

10月1日(金)～ ※土日祝を除く
(8時30分～17時15分)
福祉こども課および各町立こども園で配布
※町HPからダウンロードできます。

提出書類

- 入園児1人につき1部(①～③)提出が必要。
- ①施設型給付費・地域型保育給付費等支給認定申請書兼入園申込書
 - ②保育を必要とする証明書(保育を希望する方のみ)※勤務状況の証明書や診断書等
 - ③エントリーシート

申込期間

10月6日(水)～11月5日(金)
8時30分～17時15分【期日厳守】
※必要書類がすべて整った時点での受付となります。期日後の受付はできません。

申込受付

福祉こども課 ※土日祝を除く
※郵送受付は11月5日(金)必着

保育料

- ①0～2歳児の保育料は保護者の所得に応じて決定します。
- ②3～5歳児および0～2歳児で住民税非課税世帯の保育料は無償です。
- ③別途、実費徴収あり。

こども園の概要

平群町立はなさとこども園
福貴1113番地
☎46-1201

平群町立ゆめさとこども園
椿井242番地の1
☎45-1104

保育時間	教育標準時間の認定を受けた児童	8時30分～14時30分(6時間)
	保育短時間の認定を受けた児童	8時30分～16時30分(8時間)
	保育標準時間の認定を受けた児童	7時30分～18時30分(11時間)
延長保育	保育短時間認定	7時30分～8時30分
	保育標準時間認定	18時30分～19時30分
休日	日曜・祝日・年末年始	

問 福祉こども課・各町立こども園

【西和地域病児保育室(いちごルーム)を利用してみませんか?】

子どもが病気に…でも、仕事は休めない。。。そんな時のために、病児保育室(いちごルーム)があります。保育士や看護師が万全な感染対策を行っていますので、安心してご利用ください。

<西和地域病児保育室>

令和2年1月15日に、平群町、三郷町、斑鳩町、上牧町、王寺町の広域連携により、西和医療センター敷地内に設置

感染対策(一部)

- ✓2時間毎の検温
- ✓常時窓を開けて換気
- ✓利用のない日も室内消毒
- ✓食事は一方向を向いて
- ✓6歳以上はマスクを着用
- ✓病気毎に出入口をわかる
- ✓スタッフも1日3回検温



ご利用には、事前登録が必要です

いちごルーム平群町

検索



重

65歳以上の方のインフルエンザ予防接種の実施

要**対象者**

- ・接種希望者のうち満65歳以上で、接種当日に平群町民の方
- ・60歳～64歳で心臓・腎臓・呼吸器の機能に自己の身の日常生活活動が極度に制限される程度の障害を有する方(障害者手帳1級程度)、およびヒト免疫不全ウイルスにより免疫の機能に日常生活がほとんど不可能な程度の障害を有する方。(※不明な場合はお問い合わせください。)

費用

1,000円(医療機関窓口で支払。※生活保護受給世帯の方は無料。接種機関窓口で申し出てください。)

接種回数

1回 **接種期間** 10月1日(金)～翌年1月31日(月)(医療機関により異なる場合あり)

持物

保険証(医療証)(※予診票は実施医療機関<広域7ヶ町>にあります。)

町内実施医療機関 ※要予約

医療機関(50音順)	住所	電話
あだち耳鼻咽喉科	三里 384-5	45-8852
菊美台クリニック	菊美台 1-10-13	46-2221
芝田内科クリニック	椿井 734-1	46-3236
たなかクリニック	下垣内 124	45-1916
はしもとクリニック	三里 384-1	45-6003
松井内科	菊美台 1-7-5 宝栄辰巳ビル2F-1	45-8837
若葉台クリニック	若葉台 4-17-28	45-3150

※開始日時や終了日程など、医療機関ごとに異なりますのでそれぞれご確認ください。
 ※広域7カ町(王寺町・河合町・上牧町・三郷町・斑鳩町・安堵町)でも接種可。またそれ以外(県内・県外)は所定の手続きにより接種可。下記までお問い合わせください。
 ※高齢者用肺炎球菌の予防接種の場合は通年です。かかりつけ医でなければ予約ができない場合があります。

【予防接種を受ける前に必ずお読みください】

インフルエンザ

季節性インフルエンザは通常、初冬から春先にかけて流行し、感染を受けてから1～3日程の潜伏期間の後に、通常38度以上の高熱、頭痛、全身倦怠感、筋肉・関節痛などが現れ、「かぜ」に比べて全身症状が強い。

予防接種の効果

現在国内で用いられている不活化ワクチンはポリオや麻疹ワクチンほど高い効果は期待できず、感染を完全に阻止する効果はないが、発病もしくは重症化や死亡を一定程度予防する効果がある。

予防接種の副反応

重大な副反応として、まれにショック、アナフィラキシー(じんましん、呼吸困難、血管浮腫など)が現れることがあり、ほとんどが接種後30分以内に生じる。その他、ギラン・バレー症候群、けいれん、急性散在性脳脊髄炎(ADEM)、脳症、脊髄炎、視神経炎、などがあらわれたとの報告がある。発熱、悪寒、頭痛、倦怠感、発赤、腫脹、疼痛なども認めることがあるが、通常、2～3日中に消失する。

接種を受けるときの注意

インフルエンザ予防接種の必要性や副反応についてよく理解し、気になることがあれば事前にかかりつけ医に相談してください。医師にとって大切な情報の予診票は責任を持って正確に記入してください。

接種できない人

- ① 接種当日熱が37.5度以上ある
- ② 重篤な急性疾患にかかっている
- ③ 卵などでアナフィラキシーショックをおこした既往歴がある
- ④ インフルエンザ予防接種で2日以内に発熱があった
- ⑤ 全身性発疹などのアレルギーを疑う症状を呈したことがある
- ⑥ その他予防接種を行うことが不適当な状態にある人
- ⑦ インフルエンザ予防接種に含まれる成分によって、アナフィラキシーを起こしたことがある

接種後の注意事項

- ① 接種後24時間は副反応の出現を観察する。特に接種後30分以内は健康状態の変化に注意する。
- ② 接種後は接種部位を清潔に保ち、接種当日は過激な運動を避ける。
- ③ 接種後、接種部位の異常反応や体調変化がある場合はすぐに受診し、健康保険課にも連絡をする。
- ④ 予防接種当日の入浴は差し支えない。

健康被害救済制度

定期の予防接種によって引き起こされた副反応により、医療機関での治療が必要になったり、生活に支障がでるような障害を残すなどの健康被害が生じた場合には、予防接種法に基づく補償を受けることができます。ただし、その健康被害が予防接種によって引き起こされたものか、別の要因(予防接種をする前あるいは後に紛れ込んだ感染症あるいは別の原因等)によるものなのかの因果関係を、予防接種・感染症医療・法律等、各分野の専門家などからなる国の審議会にて審議し、予防接種によるものと認定された場合に保証を受けることができます。

問 プリズムへぐり

償却資産の申告はお済みですか

償却資産とは

土地および家屋以外の事業の用に供することができる資産で、減価償却額または減価償却費が法人税法または所得税法の規定による所得の計算上、損金または必要な経費に算入されるものをいいます。

具体的には、法人や個人で事業を行っている方が、その事業の用に供している構築物、機械装置、工具、器具、備品等がそれにあたり、土地や家屋と同じく固定資産税が課税されます。

償却資産の所有者は、地方税法第 383 条の規定により、毎年 1 月 1 日時点で所有している償却資産を 1 月 31 日までに当該償却資産の所在地の市町村長に申告する必要があります。

詳細は町ホームページでご確認ください。



【各業種で該当する資産の例】

各業種共通のもの	駐車(輪)場設備、受変電設備、特定の生産または業務用の建築設備、舗装路面、外構工事、看板、応接セット、エアコン、パソコン、コピー機 等
農業	ビニールハウス、選花機、結束機、精米機、稲刈機 等
不動産賃貸業	自家発電設備、屋外給排水ガス設備、自転車置場、太陽光発電設備 等
飲食店	接客用家具、備品、厨房設備、冷蔵庫、冷凍庫 等
工場	各種生産加工設備、給排水設備、各種工具 等
建設業	ブルドーザー、パワーショベル、その他建設用大型特殊車両、ミキサー 等
商店・小売店	商品陳列棚、冷蔵庫、レジスター 等
医院・薬局	各種医療機器、調剤機器、薬品棚、待合用椅子 等
理(美)容業	理(美)容椅子、洗面設備、消毒殺菌用機器、サインポール 等

○ なぜ申告する必要があるの？

土地や家屋のような登記制度がなく、市町村では償却資産の所有状況を全て把握することが困難なため、所有者の方から申告していただくことが地方税法で定められています。また、未申告の場合は同法に基づき過去 5 年まで遡って申告をお願いします。

○ 該当資産が無い場合は？

該当資産が無い場合も、「資産なし」として申告書の提出をお願いします。

○ 減価償却が終わっている資産は？

所得税・法人税において減価償却が終わった資産であっても、事業の用に供することができる状態である限りは償却資産に該当します。

※実地調査等の協力のお願い

町では国(総務省)の指導に基づき、申告内容の確認や未申告者等の調査に取り組んでいます。地方税法の規定に基づいて、減価償却資産明細書(固定資産台帳)の写しの提出をお願いすることや、償却資産の調査にお伺いすることがありますので、その際はご協力をお願いします。

～参加者募集～

「信貴山サイクルロゲイニング 2021」

みどりや歴史・文化遺産などを自転車で巡りながら地域の魅力を再発見！信貴山周辺市町にあるチェックポイントの写真を撮りながら合計ポイントを競います。※上位チーム等に賞品あり

と き	11月14日(日) 8時受付 ※雨天決行・荒天中止
と ころ	大阪府中部広域防災拠点内広場 ※スタート・フィニッシュ
部 門	①一般4時間の部／2～4名(中学生以上)②ファミリー4時間の部／2～4名(小学生以下を必ず含む)③一般6時間の部／2～4名(中学生以上)
持 ち 物	自転車、ヘルメット、手袋、スマートフォン(チーム内で1名)、携帯工具、替タイヤチューブ等
参 加 費	4時間の部大人2,000円、小学生以下1,000円 6時間の部中学生以上2,000円 ※いずれも参加料/1名
定 員	2～4名 100チーム
申 込 み	11月7日(日)まで (公式サイト、FAX、郵送) ※詳細は公式サイトへ→ 
問	NPO 法人 スポーツサイクリング FABUproject ☎ 0745-23-8822

へぐり友遊教室 受講生募集

「癒しの絵手紙教室」

講座番号	友遊教室-⑥
と き	10月26日(火)10時～12時
と ころ	総合文化センター2階研修室2-AB
内 容	手づくりする面白さと贈った相手に喜んでもらえるうれしさを味わえるのが魅力の絵手紙。日々の暮らしを筆で遊みましょう。
持 ち 物	小筆
講 師	花岡 安子さん
参 加 費	無料
対 象	町内在住・在勤者 15名
申 込 期 間	10月1日(金)～22日(金)※先着順
申 込 み	教育委員会総務課窓口または電話(土日祝を除く9時～17時)申込者が少ない場合は中止。



観光ボランティアガイドと歩く・なら

「聖徳太子1400年御遠忌」記念太子伝承の地を歩く

「平群町観光ボランティアガイドの会」がご案内。

聖徳太子へのあこがれが物語となって多くの伝承が残されています。太子を偲びながら、秋空美しい平群野を歩きましょう。



と き	11月21日(日) ※当日6時時点で奈良県北西部に警報が出ている場合は中止
集 合	総合文化センター (9時30分～10時)
解 散	道の駅くまがしステーション (12時頃)
参 加 費	300円(資料代・保険代)
定 員	50名(事前申込・先着順)
期 間	10月1日(金)～11月15日(月)
方 法	住所・氏名・電話番号を記入のうえ、往復はがき・FAX・ホームページで。
申 込 先	【はがき】 〒636-8585 平群町吉新1-1-1 平群町役場 経済建設課 商工・観光係宛 【FAX】0745-45-0211(同上)

コ ー ス	平群駅→三里古墳→叶堂→長楽寺→ 西宮古墳→道の駅大和路へぐり (約4.5km、抽選会あり)
そ の 他	・マスクを着用ください。 ・熱のある方は参加できません。 ・雨天決行、荒天中止 ・近隣6町(7団体)でスタンプラリー実施。スタンプ3つで記念品贈呈。
主 催	平群町観光ボランティアガイドの会
問	090-6963-8121(山西)



(ホームページ)



西宮古墳

10月は里親月間です

様々な事情から保護者と「ともに暮らす」ことが難しい子ども達が県内で425名(令和3年3月31日現在)、施設や「里親」と呼ばれる家庭で暮らしています。

児童家庭支援センターてんりでは、里親の登録方法や子ども達を取り巻く現状など、里親制度に関する個別説明を実施しております。お気軽にご連絡ください。【申込無料】

子ども達の明るい未来のために 「里親」始めませんか？



(ホームページ)

☎ 奈良県里親支援機関

児童家庭支援センターてんり

(天理市別所町 715-3)

☎ 0743-85-5567

✉ foster-support@welfaretenri.com

【アクリルタワシ普及会だより】

四季により日々の天気の様子を変える川。その水質は私たちの関心によって変わります。

「近頃洗剤はケチケチ使うの。」と笑う奥さん。

「この川大和川から海に行くん？」と8歳児。

「今月はこれだけ編めた。」とタワシを届けてくださる編み手ボランティアさん達。感謝！

年会費500円～3,000円を支援してくださる自治会、事業主および個人会員の皆様のご協力で活動させていただき、昨年度は3,228世帯にタワシを配布しました。

～募集しています～

- ・月1回小学生ボランティアや私たちとアクリルタワシを編んでくださる方。
- ・毛糸をお届けすれば家で編んでくださる方。

活動日	毎月第2水曜日(14時半～16時) ※1月のみ第3水曜日
連絡先	アクリルタワシ普及会ボランティア 世話役 小野寺(☎45-0746)

☎ 住民生活課



実施中！ 支援対象児童等見守り強化事業

相談員が、状況に応じた解決方法を一緒に考えていきます。相談内容によっては必要なサービスや適切な関係機関と連携しながら支援します。

子育てに関する相談や生活での困りごとはありませんか？どんなことでもお気軽にご相談ください！

目的	支援対象児童等の状況を電話や訪問等により定期的に確認し、必要な支援につなげる
対象	町内在住で18歳以下の子どもがいる方
相談内容	窓口での相談のほか、電話や訪問での相談や食材の提供等も行っています。
受付時間	月～金 9時～17時 ※祝・年末年始を除く
☎	平群町社会福祉協議会 (総務地域福祉係) ☎ 0745-45-5710

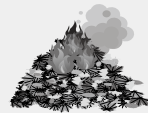


野焼き 注意しましょう

野焼きは法律により原則禁止されています。宗教上の行事および農業を営む上でやむを得ず行われる野焼きに関しては、罰則対象の例外とされています。

しかし、焼却によって大量の煙や臭いが発生すれば、近隣の生活環境に支障をきたし「近所で草木を燃やして煙たい」「窓が開けられない」「洗濯物に臭いがついて困る」「体調の悪い人がいるので困る」などの苦情の原因となります。周囲の環境衛生上問題となる場合は指導の対象となりますのでご注意ください。やむを得ず焼却をする場合はご近所の迷惑にならないようご配慮ください。

☎ 住民生活課



「近畿圏パーソントリップ調査」 ご協力をお願いします！

9月～11月に、奈良県・国土交通省などが協力して、近畿圏内での人の1日の動きのすべてを捉えるためのパーソントリップ調査を実施します。

本調査の結果は、交通計画、道路計画、防災計画等の検討のための貴重な基礎資料となりますので、ご家庭に調査票が届いた方は、ご協力をお願いします。

☎ 奈良県 県土利用政策室 ☎ 0742-27-7520

視覚障害の方を対象に、声の広報(ボランティアグループ「鈴の音」による広報を録音したもの)をお届けします。
 問 福祉こども課障害福祉係(☎45-5872)または社会福祉協議会(☎45-5710)

～調停手続き無料相談のお知らせ～

お金や土地・建物トラブル、交通事故、夫婦関係や遺産分割など家庭のもめごとに関し民事・家事調停委員が、調停の手続きについて無料相談に応じます。ただし、訴訟や調停になっている事件や法律判断を求める相談はご遠慮ください。【事前予約不要】

とき 10月7日(木)、12日(火) 10時～15時(※奈良市のみ16時まで)

ところ 7日：奈良県産業会館(大和高田市)、五条市立中央公民館

12日：奈良県文化会館(奈良市)、吉野町保健センター

主催 公益財団法人日本調停協会連合会・奈良県調停協会

後援 奈良地方・家庭裁判所

問 奈良地方裁判所総務課 (☎0742-88-2604)



10月の相談日

法律相談 (毎月第1・3火曜日、予約制)

対象者 町内在住者

とき 10月5日、19日 9時～11時(1人20分まで)

ところ 役場 2階 (電話相談不可)

相談員 町顧問弁護士

予約方法 前月1日より窓口または電話にて。

※同月内での相談は、原則1回。

問 政策推進課



行政相談 (毎月第3火曜日、予約不要)

とき 10月19日 9時～11時 (中止となる場合あり)

ところ 役場 2階 第3会議室

相談員 町行政相談委員 10月18日(月)～24日(日)

相談内容 行政全般 行政相談週間です

問 政策推進課

行政相談 Mascot
「キクーン」



人権相談 (毎月第1火曜日、予約不要)

とき 10月5日 9時30分～11時 (中止となる場合あり)

ところ 役場 1階 第2会議室

相談員 人権擁護委員

相談方法 直接面談・電話

相談内容 差別、いじめ、セクハラ、DVなど様々な人権問題

問 総務防災課



てんいち先生



消費生活相談 (毎週月曜日、祝日を除く。予約不要)

「ハッと！ホッと！生駒郡消費者サポートネットワーク」へご相談ください。

とき 10月4日、11日、18日、25日

10時～15時

ところ 役場 1階 第2会議室 (電話相談可)
 ※直接相談に来られる場合は、マスクを着用ください。

相談員 消費生活専門相談員

相談方法 面談・電話

※消費者啓発出前講座も随時受付中。

※西和地区防犯協議会「防犯電話購入助成事業」申請受付中

問 経済建設課



<生駒郡内の消費生活相談日>

開設場所	開設日	電話番号
安堵町役場	毎週(火)	0743-57-1511
三郷町役場	毎週(水)	0745-73-2101
斑鳩町役場	毎週(木)	0745-74-1001

<開設日以外の相談窓口>

奈良県消費生活センター ☎0742-36-0931
 消費者ホットライン ☎188(イヤヤ)
 ※お住まいの近くの相談窓口につながります。

※詳細は、お問い合わせください。

日	月	火	水	木	金	土
					1	2
3	4	5	6	7	8	9
10	11	12	13	14	15	16
17	18	19	20	21	22	23
24	25	26	27	28	29	30
31						

図書館だより

町立図書館 平群町吉新三丁目1番34号
 平群町総合文化センター内
 ☎(0745) 46-1120
 開館時間 9:30~17:00(日・月・火・木・金)
 9:30~17:00(土)
 ※当分の間、土曜日も17時までです。



特集展示

「出会いの秋!!」

芸術 歴史 冒険 友情 人生訓 処世術…。

この秋、本から新しい出会いや、学びをはじめませんか?

素敵な1冊に巡りあえるように、いろいろなブックガイドの本を紹介します。



新しく入った一般書

『あなたにオススメの』

本谷 有希子/著 講談社

『1%の努力』

ひろゆき/著 ダイヤモンド社

新しく入った児童書

『おまつりのおばけずかん』

斉藤 洋/作 講談社

『楽しみながら才能を伸ばす!』

小学生の絵画とおきレッスン』

ミノオカ リョウスケ/著 メイツ出版

オススメの一冊

書籍 『スナフキンのことば』

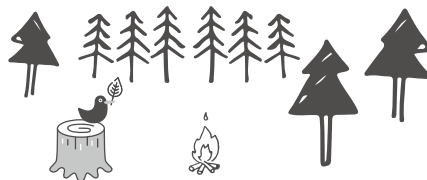
著者 トーベ・ヤンソン

発行 講談社 2020年10月

旅と自由を愛するスナフキン。

旅をとおして、自然の厳しさ生活するために必要なものとは何か?を

絵と明言で構成されている本です



[949.8 や]



クロスワードパズルに挑戦



タテのカギ

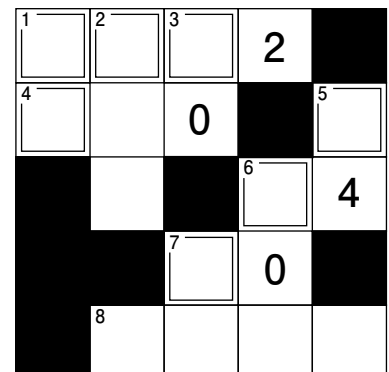
- 1 『○○びきのねこ』
- 2 原稿用紙のマスの数
- 3 『○○びきのかえる』
- 5 『○○字の物語』
- 6 『○○○ひきのねずみ』
- 7 『にんたまと○○人のとうぞく』

ヨコのカギ

- 1 『まじっく快斗○○○○』
- 4 『○○○かいだてのいえ』
- 5 『笑い猫○分間怪談』
- 6 『○○ひきのあきまつり』
- 7 図書館で、1枚のカードで借りられる本は○○冊までです。
- 8 図書館の電話番号は 46-○○○○です。

【問題】

東京2020	メダル獲得数	金	銀	銅
オリンピック	5□8	27	1□2□	3□7
パラリンピック	5 ⁴ □	6□3	7□5	23



★前号の答え★

ごりん (五輪)

子育て支援センターより

<申込み不要>

10月生まれの誕生会

1階フロアでお祝いします。お誕生月のお友達は誕生カードが貰えます。写真を撮りますので少し早めに来館してお知らせください。**対象**未就園児
とき10月15日(金)10時45分～11時



おでかけ広場『トントントン』in中央公園

内容みんなで楽しくウォークラリーをしましょう。トントントン劇場もあります。**対象**未就園児親子
とき10月29日(金)10時～11時30分※雨天中止
集合9時50分(中央公園 歴史の広場)**持ち物**お茶・帽子・タオル

もぐもぐ相談



プリズムの管理栄養士に、離乳食やアレルギー食・食べない・偏りがある等食事の相談ができます。**対象**未就園児
とき11月1日(月)10時～11時

健康相談

保健師に健康について相談できます。母子手帳を持参ください。**対象**未就園児
とき11月1日(月)10時～11時30分

みっちゃんのニコニコ相談室 ☺

子育ては就学前後に関わらず、どの年代でも難しい問題にぶつかる時があります。親子・兄弟の関係、不登校と問題は様々です。ご家庭で一人で悩まれないで共に考えていきませんか。子育て支援センター内にそのような問題を一緒に考えていく相談室を設けておりますので、気軽にお電話やお越しをお待ちしております。☎0745-46-1211

総合スポーツセンターより

12月の体育施設の申込み

町内一般・減免の方 11月2日(火)9時～
クラブ会員の方 11月2日(火)13時～
生駒市の方 11月3日(水)9時～
それ以外の方 11月3日(水)13時～

トレーニング室3ヶ月定期購入 お得キャンペーン

3ヶ月定期券購入を特別料金にて販売
※詳細はお問合せください

スポセンフリーデー(要予約) (個人・家族参加型プログラム)

とき毎週(金)17時～21時
内容メインアリーナの1/8面を800円/4時間にご利用いただけます。**種目**バドミントン、卓球、バウンドテニス

お知らせ

社会生活基本調査が実施されます

統計法に基づき5年に一度実施する国の重要な統計調査です。10月20日を基準として個人や世帯に関する状況や過去1年間の自由時間における活動を調査します。調査の対象は統計理論に基づく方法によって全国から無作為に選ばれた世帯のうち10歳以上の世帯員です。町内全ての世帯が対象になる訳ではありません。調査の対象となる地域には調査員が訪問することがあります。調査へのご協力をお願いします。**問**奈良県統計分析課(☎0742-27-8441)

マイタウン平群を より身近に! 便利に!

広報紙、ホームページ版に加え、
下記からも見る事ができます。



マチイロ



(広報紙アプリ)

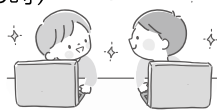
マイ広報紙



(広報紙サイト)

くまがしクラブより

問・申 ㊞ heguri@kumagashiclub.comまたは
☎ 46-3550 受付火～土(9時～16時) ✨
※日月祝は休み



未来の学び講座 「作って動かそう! プログラミング教室」

とき10月2日、9日、16日～12月11日までの(土)
全8回低学年17時10分～18時30分高学年18時40分～20時
ところ総合文化センター内容小さなコンピューターmicro:bitと工作を組み合わせて、動きが楽しいプログラミングを学習します。講師中村裕一さん(平群町パソコンクラブ)対象小学生(低学年は親子参加)定員低学年5組高学年5名持ち物パソコン費用17,600円(8回分初回にまとめ払い)

キッズスポーツクラブ 2期



とき10月9日～毎週(土)15時10分～16時(全10回)
ところ総合スポーツセンター(サブアリーナ)内容アクティブチャイルドプログラム(運動遊び)、親子体操等講師ライフスポーツ財団公認トップインストラクター対象3～9歳までの親子費用全10回親子で2,200円※子ども1人増しにつき1,100円(初回まとめ払い)

ノルディックウォーキング講習会

とき10月20日(水)9時～11時ところ総合文化センター入口内容ポールを使った歩き方を学び、町内ウォーキングを行います。講師松岡岳史さん(JNWA公認インストラクター)費用初回無料。2回目以降は600円(税・保険料込み)会員は500円。ノルディックポールの無料レンタルあり(事前要申込)その他朝7時のNHK天気予報で午前の県北部降水確率40%以上の場合は中止

SALSATION-サルセッション- 無料体験会

とき10月9日(土)10時10分～11時ところ総合文化センター内容サルセッションは誰でも楽しく音楽に合わせて、体幹を鍛えながらフィットネス効果が得られるダンスです。講師スアイグルーブインストラクター対象女性(高校生～)定員15名

ダンベル体操教室 無料体験会



とき10月9日(土)9時10分～10時ところ総合文化センター(くまがしホール)内容二の腕・お腹まわりをキュッと引き締めたい!という方におすすめの体操!筋肉を鍛え、太りにくい身体を作ります。講師スアイグルーブインストラクター対象成人男女定員15名

ウォーキング・トランポ教室 無料体験会

とき10月5日、12日、19日(火)10時～11時30分
ところ総合スポーツセンター(サブアリーナ)内容ミニトランポリンを使いステップを踏みます。音楽に乗って楽しく、足腰への負担なくできる有酸素運動です。講師奈良トリム体操研究会対象女性定員5名

はじめての親子テニピン教室 無料体験会

とき10月9日(土)16時10分～17時ところ総合スポーツセンター(サブアリーナ)内容手のひらにはめたスポンジラケットと小さなコートを使ってスポンジボールを打ち合います。簡単で安全に誰でもすぐにラリーが続けられ思考力や判断力、表現力が身に付きます。講師浅田紫苑さん(JSPO公認テニスコーチ)対象年中児～小学3年、保護者定員6組※先着順費用全10回(親子で1回400円※初回まとめ払い)※令和3年度奈良県「地域の子ども・若者の健全育成事業」

▶▶▶ お知らせ① ▶▶▶

平群町役場	45-1001	経済建設課	プリズムへぐり	45-8600	清掃センター	45-3420
議会事務局	45-0012	観光産業係	子育て支援センター(はなさとこども園横)		地域振興センター	45-2155
監査委員事務局	45-7100	都市建設係		46-1211	総合スポーツセンター	45-6550
政策推進課	45-1002	会計課	はなさとこども園	46-1201	総合スポーツセンター内くまがしクラブ	
総務防災課	45-1001	上下水道課(上水道)	ゆめさとこども園	45-1104		46-3550
税務課	45-6373	(下水道)	社会福祉協議会	45-5710	道の駅くまがしステーション	45-8511
住民生活課	45-1439	教育委員会総務課	地域包括支援センター	45-7012	平群野菊の里斎場	45-7480
福祉こども課	45-5872	総合文化センター	かしのき荘	45-5768	シルバー人材センター	45-1666
健康保険課	45-5800	中央公民館	給食センター	45-1723	町立図書館	46-1120
		人権交流センター				

プリズムだより

ハムスターズファミリー(育児サークル)

【体を使って遊ぼう】

とき10月4日(月)10時~11時ところプリズムへぐり
対象就園までの親子持ち物お茶、タオル **申**9月29日(水)まで※定員を超えると抽選の可能性あり

予防接種健康被害救済健康被害について

予防接種の副反応による健康被害は極めて稀ですが、不可避免的に生ずるものであるため、接種にかかる損失の有無に関わらず、予防接種と健康被害との因果関係が認定された方を迅速に救済するものです。予防接種法に基づく予防接種を受けた方に健康被害が生じた場合、厚生労働大臣が認定したときは市町村により給付が行われます。申請手続き等はお問い合わせください。(厚生労働大臣の認定にあたっては、第三者により構成される疾病・障害認定審査会により因果関係に係る審査が行われます)

厚生労働省ホームページ
「接種予防 救済」



高齢者肺炎球菌ワクチンの任意接種は今年度まで

任意接種(65歳以上で定期接種以外の方)は令和3年度で終了となります。対象の方で接種希望の方は今年度中に接種してください。※今までにこのワクチンを接種されていない方が対象で公費負担は一度限りです。詳細はお問合せください。

「がん検診」を受けましょう!

10月は「がん予防強調月間」。平群町健康長寿のスローガンは「検診を受けて伸ばそう健康寿命」です。日本では2人に1人が罹ると言われています。疫学調査などの科学的な研究で明らかにされた確かな証拠をもとにできた「がんを防ぐための新12か条」でライフスタイルをチェック!そして今日からチェンジしましょう!

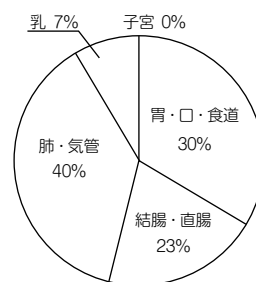
がんを防ぐための新12か条

- 1条 タバコは吸わない
- 2条 他人のタバコの煙を避ける
- 3条 お酒はほどほどに
- 4条 バランスのとれた食生活を
- 5条 塩辛い食品は控えめに
- 6条 野菜や果物は不足にならないように
- 7条 適度に運動
- 8条 適切な体重維持
- 9条 ウイルスや細菌の感染予防と治療
- 10条 定期的ながん検診を
- 11条 身体の異常に気がついたら、すぐに受診を
- 12条 正しいがん情報でがんを知ることから



乳がん・子宮頸がん・胃がん(胃内視鏡検査)検診の医療機関での受診には、**受診票が必要**です。発行はプリズムへぐり(役場健康保険課でも可)で行っています。また、郵送もします(要電話)。※胃内視鏡検診はプリズムへぐりにお越しください。

R1 主要5がん死亡者割合
(5がんの死亡者数で100とした場合)



ほけん事業予定表

事業名	日時	対象	詳細等
 乳児健診	10月7日(木) ※受付時間・番号は個人通知	令和3年5・6月生まれ、 令和2年11・12月生まれの児	持：母子健康手帳、質問票、 バスタオル
 1歳6ヶ月児健診	10月14日(木) ※受付時間・番号は個人通知	令和2年1・2・3月生まれの児	持：母子健康手帳、質問票、 歯ブラシ
 得得ドックけんしん 特定健康診査 健康診査 胃・肺・大腸がん検診 肝炎ウイルス検診	10月26日(火) 10月27日(水) 10月28日(木) 10月29日(金) *午前中 ※受付時間は個別通知	特定健康診査40歳以上の 平群町国民健康保険加入者 健康診査奈良県後期高齢者 医療加入者 肝炎ウイルス40歳以上で 肝炎ウイルス検査未受診者 肺がん40歳以上 胃・大腸がん35歳以上 今年度未受診の方	申：10月5日(火)～※先着順 ※空き状況は電話にて確認 費：特定健康診査・健康診査、 肝炎ウイルス、肺がん無料 (喀痰検査300円)、胃がん 500円、大腸がん300円 持：受診券、質問票、保険証
 子宮頸がん 乳がん 大腸がん検診 すこやか健診 ※選択受診可	子宮頸がん・乳がん・ 大腸がん検診 11月12日(金)AM・PM 11月13日(土)AM すこやか健診 11月13日(土)AM ※受付時間は個別通知	子宮頸がん20歳以上の女性 乳がん30歳以上の女性 ※子宮・乳がんは前回より2 年以上経過している方 大腸がん35歳以上 すこやか18歳～39歳 ※大腸がん・すこやかは前回 より1年以上経過している 今年度未受診の方	申：10月19日(火)～先着順 費：すこやか健診 600円 〔問診・内科診察・血圧測定〕 ・尿検査・血液検査・心電 図検査・骨密度測定 乳がん検診1,500円 子宮頸がん検診400円 大腸がん検診 300円 ※希望者に家庭の塩分測定を 実施(無料・当日受付) 持：問診票など送付物一式
 眼底検査	10月8日(金) 13:30～ ※受付時間は個別通知	40歳～74歳の 平群町国民 健康保険加入者	申：受付中～先着順50名 ※空き状況は電話にて確認 内：問診・眼底検査(無料) ※希望者には骨密度測定実施

おとなの集団けんしん(がん検診など)インターネット申し込みはこちらから
電子申請一覧から希望するけんしんと受診日時を選択してお申し込みください。
※平群町国民健康保険加入者・70歳以上・無料クーポン対象者は無料。
※健(検)診時は駐車場が大変混雑しますので、公共交通をご利用ください。



(電子申請ページ)

もう予約は完了していませんか!

受けましょう! 特定健診 健康診査

医療機関によっては秋までに予約を終了するところもあります。インフルエンザ等が流行する前に計画的に予約して受診してください。また、届いた受診券は受診まで大切に保管してください。

※受診時は新型コロナウイルス感染症に注意してください。
※4月より国民健康保険に加入され特定健診の受診を希望される方はプリズムへぐりまでご連絡ください。



問 プリズムへぐり

健康へぐり21計画推進事業 ヘルスポランティアだよ!

事業名	日時	対象・詳細等
 平群禁煙デー	10月1日(金) 午前中	対象 全住民の方 内容 たばこ対策推進員が作成した禁煙デーソングを町内で街宣しています。
 こころの見守り巡回 こぼと	10月1日(金) 午前中	対象 全住民の方 内容 精神保健推進員「ここから」がこころの健康増進を呼び掛けて街宣しています。
 茶話会	10月12日(火) 13:30~15:30 10月22日(金) 13:30~15:30 ※時間内は、来所・帰宅自由	対象 少し心が疲れていると感じていたり、家から出にくくなっている方など。 内容 精神保健推進員「ここから」による茶話会 場所 プリズムへぐり
 運動習慣普及推進員 楽楽歩こう会 ~三里方面~	10月19日(火) 集合9時30分平群駅前 一部山道あり約5.8km (2時間程度)	気軽に町内を歩こう!誰でも・気軽に・運動不足解消に参加してください。 コース平群駅前から長屋王墓、船山神社、椿井井戸等を巡り帰着 持ち物 水筒・マスク着用 参加費無料 申 10月12日(火)まで ※当日6時50分のNHK気象情報で奈良県北部の午前中の降水確率が 50%以上は中止 ☆6回参加で木製キーホルダー進呈☆
 第101回生きがいサポート 平群ハイキング交流会	10月21日(木) 集合9時10分河合町中央 体育館前(近鉄池部駅すぐ) ※平群駅8時39分発	コース「馬見丘陵公園 古墳めぐり」 河合町中央体育館前→池上古墳→乙女山古墳→カリヨンの丘→一本松古墳・倉塚古墳→別所下古墳・公園館(昼食)→ナガレ山古墳→崇山古墳・三吉2号墳・ダダオシ古墳・狐塚古墳→緑道北口・近鉄池部駅(14時頃予定) 持ち物 弁当、水筒、雨具、マスク着用 参加費無料 申 10月7日(木)~先着22名※当日午前6時50分のNHK気象情報で奈良県北部の午前中の降水確率が40%以上は中止。
 第102回生きがいサポート 平群ハイキング交流会	11月9日(火) 集合9時近鉄生駒ケーブル 鳥居前駅 ※平群駅8時39分発	コース「秋の宝山寺・生駒山麓を歩く」 鳥居前駅→宝山寺→宝山寺参拝→徒歩(約1時間30分)→生駒山麓公園→近鉄生駒駅(14時頃予定) 持ち物 弁当、水筒、雨具、マスク着用、電車料金(※ケーブルは現金払いのみ) 参加費無料 申 10月20日(水)~先着22名※当日午前6時50分のNHK気象情報で奈良県北部の午前中の降水確率が40%以上は中止。



健康に関する出前講座を行います



地域に出向いて、皆さんお住まいの集会所等で健康に関する講座を行っています。長寿会、小地域ネットワークでもご利用いただいております。テーマに合わせて、町保健師、管理栄養士、理学療法士が行います。

5~6人位の小さなお集まりでも大歓迎!申込をお待ちしております。

【今まで行った講座の例】

特に、介護予防の視点から「フレイル予防講座」に力を入れています。

- フレイル予防
- 高齢期の食事で気を付けること
- 高齢者が自宅で出来る運動(トレーニング)方法
- 健診の受け方について
- お口の体操
- こころの健康づくり
- 食中毒予防

問・申 プリズムへぐり

敬老の日プレゼントづくり

LINEからは
カラーで見れるよ!



「いつもありがとう」の気持ちを込めてプレゼントを作りました
折り紙やシール、写真でとってもかわいいメッセージカードができました



見て——!!



どれにしようかな



ペタペタ



千ヨキ
千ヨキ



じょうずにできたよ



人の動き

令和3年8月末日現在

()は前月比
世帯数 8,106世帯 (-16)
総人口 18,606人 (-32)
男 8,787人 (-15)
女 9,819人 (-17)

MY TOWN 平群 10月号

第687号 令和3年/2021年10月1日発行

■編集・発行/平群町役場 政策推進課
〒636-8585 奈良県生駒郡平群町吉新1-1-1
☎0745-45-1001(代表)・fax 0745-45-6619
ホームページ <http://www.town.heguri.nara.jp>
Eメール info@town.heguri.nara.jp

献血に ご協力を!

令和3年8月末日現在

目標数 627名
献血者数 515名
達成率 82.13%