

# 平群

MY TOWN HEGURI



## 主 な 内 容

特集 財政健全化に向けて ～第4回～	2
農業委員会選挙の執行について	3
住民税の還付の申告が必要です	4
国民健康保険税の軽減制度について	5
教育委員会だより	6
保健事業予定表、ごみカレンダー	8
プリズムだより	9
まちのわだい	10
おしらせ	11

### つつじ祭り (平群中央公園)

5月8日～14日まで平群中央公園では「つつじまつり」が開催されました。

公園内は自由に散策でき、色とりどりのつつじが見事に咲いていました。

# 特集

## 財政健全化に向けて

### 第4回 ―特別会計の状況―

いま町では現在の財政危機を乗り切り、確固たる財政基盤を築き上げ、明るい将来へのまちづくりのため、行財政改革を推進しております。そこで多くの皆さんに、まちの財政状況等についての理解を深めていただくために、シリーズでその内容をお知らせしています。第4回目は「特別会計の状況」についてです。

#### ～連結による収支の把握～

平成19年6月に成立した「地方公共団体の財政の健全化に関する法律」は、地方公共団体の財政悪化の状況をできるだけ早期に把握し、改善に向け取り組むための仕組みとして整備されたものであります。これによると、これまで別管理とされていた「国民健康保険」や「介護保険」などの公営事業や、「水道」「下水道」などの公営企業の特別会計を含めた全会計の実質的な収支等（連結収支）の指標により、町村の財政状況を判断することとされます。

～各特別会計 収支の推移～

(単位：千円)

特別会計名	H10	H11	H12	H13	H14	H15	H16	H17	H18
住宅新築資金事業	8,808	560	0	1	225	754	△2,178	△9,542	△19,846
国民健康保険	21,942	3,919	17,155	25,109	4,622	△46,437	△67,386	△34,276	△71,876
老人保健	△997	△12,029	△19,881	△2,145	△17,419	△18,902	△3,564	△6,448	△37,523
下水道事業	0	1,521	36,456	5,853	2,394	0	32,583	14,708	2,612
農業集落排水事業	0	163	0	0	0	0	0	0	810
学校給食事業	37	0	64	514	39	457	208	200	315
介護保険(保険勘定)			88,376	19,744	19,065	7,759	6,416	1,172	31,075
介護保険(サービス事業)									2,492
奨学資金貸付事業	0	0	0	0	0	0	0	0	0
水道企業会計 ※収益・資本的収支の差引	△228,351	△119,960	△32,338	△63,403	△39,103	△13,955	△38,880	△31,940	△18,420
特別会計 計(A)	△198,561	△125,825	89,832	△14,327	△30,176	△70,324	△72,801	△66,127	△110,360
一般会計(B)	10,099	74,141	78,263	251,290	17,084	12,809	△336,860	△241,722	△311,472
全会計(A+B)	△188,462	△51,684	168,095	236,963	△13,092	△57,515	△409,661	△307,849	△421,832

上記のように平成10年度以降の特別会計の収支（決算）をみてみますと、国の制度である老人保健会計を除いては、特に「国民健康保険」における赤字額が目立ち、連結収支になることでまちの財政事情にさらなる負担となることが予測されます。また「水道企業」や「下水道事業」等についても、まちの財政状況と一体的に健全経営に努めていかなければなりません。

#### ◇財政用語の解説 ～一般会計と特別会計～

地方公共団体の中心となる行政運営の基本的な経費を網羅して計上したものを「一般会計」といい、特定事業の歳入・歳出を一般会計と区別して計上したものを「特別会計」といいます。

平群町の会計は、次のように構成されています。

#### ■一般会計

町税（町民税や固定資産税など）を主な財源として、社会福祉、保健衛生、環境保全、道路建設、消防防災、教育・文化の振興などの、まちが行う事業の大部分を経理する中心的な会計です。

#### ■特別会計

（公営事業分）国民健康保険のように、特定の歳入（国民健康保険税など）をもって特定の歳出（保険給付費など）に充てるため、区分して経理するための会計です。

平群町では、住宅新築資金等貸付事業、国民健康保険、老人保健、介護保険（保険事業勘定、介護サービス事業勘定）、学校給食事業、奨学資金貸付事業、後期高齢者医療、用地先行取得事業の特別会計を設置しています。

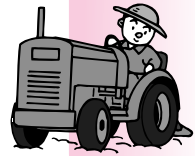
（公営企業分）独立採算を基本とし、地方公営企業法の全部または一部の適用を受けて設置する会計です。平群町では、水道事業と下水道事業、農業集落排水事業の特別会計を設置しています。

問い合わせ 総務財政課（内線225）



# 農業委員会選挙の執行について

平成20年7月19日(土)に任期満了する平群町農業委員会委員選挙を次のとおり執行します。



**告示日** 平成20年7月1日(火)  
**投票日** 平成20年7月6日(日)  
 午前7時～午後8時  
**定数** 15人

## 【選挙権・被選挙権を有する方】

・町内に住所を有している20歳以上の方  
 ・10アール以上の農地を耕作している方で、その同居の親族が年間60日以上耕作に従事している方  
 ・平成20年1月10日までに平群町農業委員会に農業委員会選挙人名簿登録申請を行い、平成20年3月31日に確定した農業委員会委員選挙人名簿に登録されている方。

※農業委員会委員選挙人名簿に登録されなかった方で登録されるべき方、および3月31日で満20歳に達していないため登録されなかった方で選挙の期日に満20歳以上となる方は被選挙権のみ有する。

## 【立候補届出】

**とき** 7月1日(火)  
 午前8時30分～午後5時  
**ところ** 平群町役場 1階  
 第1会議室

## 【期日前投票】

**とき** 7月2日(水)～7月5日(土)  
 午前8時30分～午後8時  
**ところ** 平群町役場 1階  
 第1会議室

## 【不在者投票】

※宣誓書の記入が必要になります。  
 病院・介護老人保健施設(都道府県の選挙管理委員会指定施設など)で不在者投票をすることができます。その他、在宅身体障がい者のうち肢体不自由等の方は、自宅での郵便投票の方法もありますのでお問い合わせください。

## 【開票】

**とき** 7月6日(日)午後9時～  
**ところ** 平群町中央公民館 大ホール  
**【立候補予定者事前説明会】**  
**とき** 6月6日(金)午前10時～  
**ところ** 平群町役場 2階  
 第5会議室

## 【立候補届出書類事前審査】

**とき** 6月24日(火)  
 午前9時～午後5時まで  
**ところ** 平群町役場 2階  
 第5会議室

## 【投票区・投票場所】

投票区	投票場所	投票地区
第1投票区	平群町中央公民館 大ホール	吉新・三里・平等寺・下垣内・福貴・標原・緑ヶ丘・白石畑・西向・梨本・上庄・月見台・初香台・菊美台
第2投票区	標原集落 センター	鳴川・標原
第3投票区	福貴畑集落 センター	福貴畑
第4投票区	久安寺公民館	久安寺
第5投票区	信貴畑集落 センター	信貴畑
第6投票区	平群町人権交流 センター 大ホール	榎原・越木塚・若井
第7投票区	平群町保健福祉 センター プリズムヘクリ	西宮・椿井

※無投票(立候補者数が定数)の場合は、投票の執行は行いません。また、投票所入場券の郵送も行いませんのでご了承ください。

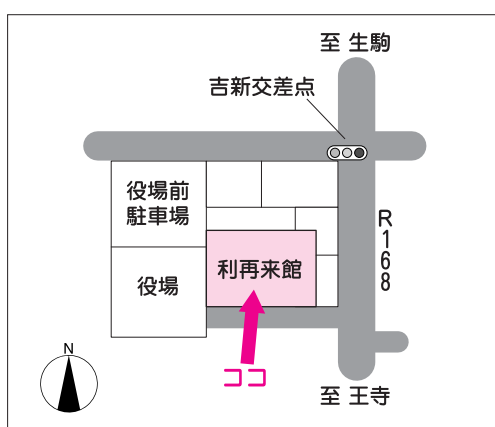
## ◆選挙に関する問い合わせ

**平群町役場内**  
**平群町選挙管理委員会事務局**  
 (内線641)

## リサイクル館移転および一時休館のお知らせ

リサイクル館の移転に伴い、6月21日(土)～30日(月)まで一時休館いたします。

7月1日(火)より左記場所(旧Aコープ跡地)にて開館いたしますので、ぜひご利用ください。



**問い合わせ**  
 住民生活課 生活環境係(内線316)

## 利再来館(リサイクル館)のご案内

●開館時間 午前9時～午後3時  
 ●休館日 木曜日・祝日・年末年始  
 ※大型家具等は無料で引取りに伺います。

☎451-7001

# 特定健康診査について



特定健康診査の対象者は、平成20年度内に40～74歳に到達されている方になります。

一方、後期高齢者の健康診査は、75歳の誕生日を迎えられた時点で対象となりますが、平成20年度内に75歳の誕生日を迎えられる方は、次のようにお願いします。

●**昭和8年11月1日～昭和9年3月31日生まれて国民健康保険に加入の方**は、後期高齢者の健康診査の実施期間（平成20年6月～12月）の関係上、平成20年度は誕生日を迎えられる前に特定健康診査を受診いただきますようお願いいたします。この方の受診券は、6～8月頃に送付させていただく予定です。

●**昭和8年4月1日～昭和8年10月31日生まれの方**は、長寿（後期高齢者）医療制度に移行後、受診券がお手元に届いた後に後期高齢者の健康診査を受診してください。

受診券は、お誕生日を迎えられた翌月下旬から翌々月頃以降早い時期に送付させていただく予定です。

なお、平成20年度内に76歳以上に到達される方および一定の障害があると認定された65歳以上の方で長寿（後期高齢者）医療制度に加入されている方の受診券は、6月上旬頃送付させていただく予定です。

問い合わせ 健康保険課（プリズムへぐり）

## 住民税の還付の 申告が必要です

### 平成19年に所得が減って所得税が課されなくなった方へ

税源移譲により、所得税率の変更による税負担の軽減の影響は受けず、住民税率の変更による税負担の増加の影響のみを受ける方については、既に納付済の平成19年度分の住民税額から、税源移譲により増額となった住民税相当額を還付します。

所得変動に伴う住民税の還付を受けるためには、申告が必要となります。

平成19年度分住民税を課税した平成19年1月1日現在お住まいの市区町村へ減額申告書を提出してください。他の市区町村から転居された方は申告先をお間違えにならないようご注意ください。

●**申告期間** 7月1日(火)～7月31日(木)

●**申告先** 平成19年1月1日現在お住まいの市区町村

問い合わせ 税務課（内線255）

## 省エネ改修工事を行った既存住宅に係る 固定資産税の減額制度について



平成20年4月1日から平成22年3月31日までの間に、一定の省エネ改修工事を行った住宅について、当該家屋に係る翌年度分の固定資産税額が1/3減額(120㎡分までを限度)されます。(納税者から、改修後3ヶ月以内に建築士、指定確認検査機関または登録住宅性能評価機関による証明書等必要書類を添付して平群町に申告書を提出した場合に限ります。)

### 《要件》

・次の①～④までの工事（外気等と接するものの工事に限る）のうち、①を含む工事を行うこと。

①窓の改修工事 ②床の断熱改修工事 ③天井の断熱改修工事 ④壁の断熱改修工事

※①～④までの改修工事により、それぞれの部位が現行の省エネ基準に新たに適合することになること

・当該改修工事が平成20年1月1日に存する住宅（賃貸住宅を除く。）において行われること

・当該改修工事に要する費用が30万円以上であること

※固定資産税の減額については省エネ改修工事の他に住宅のバリアフリー改修、住宅耐震改修に伴う減額制度もありますので詳しくはお問い合わせください。

問い合わせ 税務課（内線253）

# 国民健康保険税の軽減制度について

国民健康保険税では、一定所得以下（下記表）の世帯を対象に均等割（一人あたり）・平等割（一世帯あたり）を軽減（7割・5割・2割）する制度があります。軽減制度が適用されるのは、世帯主（国保加入者でない世帯主も含む）および国保加入者全員が申告を済ませている世帯に限られますので、所得申告をしていない世帯には軽減制度が適用されないことがあります。（会社等から給与支払い報告書や公的年金等支払報告書が提出されている場合を除く。） ※平成20年度より2割軽減申請の必要がなくなりました。

	医療分	介護分	支援金分
均等割（1人あたり）	28,000円	5,000円	7,500円
平等割（1世帯あたり）	32,000円	5,000円	8,500円

軽減割合	基準となる所得金額 （※擬制世帯主を含む世帯主と被保険者の所得の合計）
7割軽減	世帯主と国保加入者の前年中の所得金額が33万円以下
5割軽減	世帯主と国保加入者の前年中の所得金額が {33万円 + (24万5千円 × 世帯主以外の被保険者数)} 以下
2割軽減	世帯主と国保加入者の前年中の所得金額が {33万円 + (35万円 × 被保険者数)} 以下

**※擬制世帯主**  
国保の被保険者の属する世帯で、その世帯主が国保に加入していない場合であっても、国保税の納税義務者は世帯主が負わなければならない。このような世帯を擬制世帯といい、世帯主を擬制世帯主といいます。

問い合わせ 健康保険課（内線321・322）

## 長 寿(後期高齢者)医療制度が 平成20年4月1日からはじまりました

保険料の納付方法は「特別徴収」または、「普通徴収」の2通りあります。

### ●特別徴収納付時期

仮徴収			本徴収		
4月 (1期)	6月 (2期)	8月 (3期)	10月 (4期)	12月 (5期)	2月 (6期)

### 「特別徴収」

受給されている年金から保険料が天引きになります。特別徴収の方には、4月に仮徴収額決定通知書が送付されています。

年額18万以上の年金を受給されている方は、年金から保険料が天引きされます。ただし、介護保険料と合わせた保険料額が、年金額の2分の1を超える場合は、普通徴収になります。

### ●普通徴収納付時期

7月	8月	9月	10月	11月	12月	1月	2月
1期	2期	3期	4期	5期	6期	7期	8期

### 「普通徴収」

納付書で保険料を金融機関で納めます。（特別徴収の対象とならない方）

※特別徴収の方も普通徴収の方も、7月に平成20年度保険料額が決定した通知が送付されます。

※社会保険の被扶養者であった方については、本徴収額決定通知書又は納付書を7月に送付します。

問い合わせ 健康保険課（内線324）

## 夏休み中の児童保育所への入所について

**受付** 6月2日(月)～ ※申込み順入所決定 6月25日(水)  
※入所者が定員に達している場合は、入所をお断りさせていただくことがありますのでご了承ください。  
※入所の申込方法や条件等については町ホームページをご覧ください。  
か、教育委員会にお問い合わせください。

## 平成20年度「平群町人権教育学習講座」

人権教育の発展を目指し、多くの方に人権問題の解決に向けて左記のとおり「人権教育学習講座」を開催します。

《第1回》 6月23日(月)

「障害者の地域生活支援」

講師 花園大学 社会福祉部准教授

廣瀬 明彦氏

《第2回》 6月24日(火)

「子どもの人権」(予定)

講師 高野 嘉雄弁護士

ところ 中央公民館大ホール

とき 午後3時～4時30分

問い合わせ 教育委員会総務課

## 平群子どもふれあい教室

目的

様々な人権問題についての学習を通して、人権についての理解を深め

る。

ところ 人権交流センター

とき 月2回、第1・3金曜日

午後5時15分～1、2時間程度

夏休みには、拡大学習会を行う。

内容 人権学習等

担当者 町職員、平群西小学校職員

対象者 小学校1年生～6年生

募集人員 30名

申込み・問い合わせ

6月3日(火)～20日(金)

午前9時～午後5時(日・月を除く)

人権交流センター

## 人権交流センター 教室生募集

住民の皆様が交流出来る施設として、左記の教室生を募集します。

成人の部

○ペン習字教室

第2・4金曜日 午後7時～9時

募集人数 20人

○3方教室

第1・3土曜日 午後2時～4時

募集人数 10人

○ゆび編み教室

第1・3火曜日 午後7時～9時

募集人数 10人

募集期間

6月3日(火)～14日(土)

※所定の申し込み用紙に①教室名、

②住所、③氏名、④電話番号、⑤

年齢等を記入して頂きます。

※成人の部は、1年で卒業となります。

申込み・問い合わせ

人権交流センター

※日・月曜日を除く午前8時30分～

午後5時15分

## スポーツ大会開催

★バレーボール大会

とき 6月22日(日)午前9時集合

ところ 総合スポーツセンター体育館

構成 男女混合9人制(男子3名以内) 学生不可。各ブロック2チーム

以内。

申込み 各ブロック部長まで

## 大会結果

★町軟式野球大会

4月13日(日)

中央公園グラウンド

優勝 第2ブロック

準優勝 第1ブロック

★春季少年少女スポーツ大会

4月19日(土)

総合スポーツセンター体育館

●4・5年生男子の部

優勝 セカンドG(南小5)

準優勝 ひがしっこレインボーズ

(東小4)

●4・5年生女子の部

優勝 最強ファイターズ(東小4)

準優勝 ホワイトドラゴンズ(東小4)

●6年生男子の部

優勝 西小Aチーム(西小)

準優勝 ポンポコタヌキーズ(南小)

●6年生女子の部

優勝 ヤッターヤッターヤッターマン(東小)

準優勝 奇想天外(東小)

## 安全な地域作りを26

### 「もつと心のつながり」

平群町社会福祉協議会では、自治会を単位とした小地域でのネットワークづくりを推進しています。支援が必要となった方に対し、地域住民による見守りや支えあいを通して、在宅での自立生活を側面から支援し、お互いに助け合いながら心ゆたかに暮らしていこうとする地域福祉活動です。

連日のように報道される虐待や子どもの犯罪被害、悪質商法など、子どもや高齢者、障がい者の方々が深刻な被害にあう例は後をたちません。さらには、一人暮らし高齢者の孤立死、自殺やいじめなど孤独・孤立を一因とした問題もますます深刻化しています。

経済発展や少子高齢化の波が社会的に大きな影響を与え、地域の「つながり」が希薄化しています。人との「かかわり」・「こころの「まじわり」が薄らいでいることが要因だと感じます。

二十年前の話ですが、知人の娘さんがフィリピンに留学し、想像以上の貧しい生活ぶりに驚いたそうです。もつと驚いたのはお土産に持って行った日本からの食物や衣類を、ホストファミリーは大喜びしてくれたのも束の間、その殆どを瞬く間に近所に記ってしま、その代わり大



ながやくん



## あすのす平群だより

### あたらしく入った本

一般書「公務員クビ!論」 中野雅至/著 朝日新聞社  
「石田衣良の白黒つけます!!」 石田衣良/著 毎日新聞社  
「喪失の響き」 キラン・サディ/著  
児童書「葉っぱのあかちゃん」 谷崎由依/訳 早川書房  
平野隆久/写真・文 岩崎書店

### おはなしのへや

協力：平群町おはなしの会

☆ちいさいこ(2・3才以上)  
第1・3 土曜日 午前11時～11時40分  
6月7日(土) えほん：ぐるんぱのようちえん  
6月21日(土) えほん：ほくはあるいた まっすぐまっすぐ  
えほん：ちびゴリラのちびちび  
えほん：タンタンのハンカチ

☆おおきいこ(6才以上)  
第2・4 土曜日 午前11時～11時40分  
6月14日(土) お休み  
6月28日(土) おはなし：ヤギとライオン  
えほん：くさはらのほら;しぶゆきさんよん

☆年令は目安ですので、どなたでもお気軽にご参加ください。

### あすのす土曜講座 新シリーズ 世界を旅しよう(1)

「シベリア鉄道によるロシアとバルト三国の旅」  
お話 平群史蹟を守る会 会長 河本雄治さん  
6月7日(土) 午後7時30分～8時30分

今回よりはじまる新シリーズです。まだ観光地としては一般的ではない、初冬のシベリア鉄道の旅と、美しい中世の面影を残す旅の思い出を紹介いたします。また、「バイカル湖の自然」を抒情詩的に描くビデオも見ていただきます。

### 探訪平群 「平群野」を歩く③(申込不要)

町内の文化財を巡るハイキングに参加しませんか。

とき 6月8日(日)  
出発：午前9時30分  
一次解散：午後3時30分  
あすのす平群帰着：午後4時30分(予定)  
コース あすのす平群前～ツボリ山古墳～藤田家住宅～北福貴石仏～白山神社～総合公園駐車場(昼食)～四辻の石仏～信貴畑勸請地～御柳神社～柿塚古墳～烏土塚古墳(一次解散)～平群神社～西宮古墳～廿日山銅鐸出土地～あすのす平群前  
☆小雨決行(午前8時30分決定)  
☆弁当・飲み物各自持参  
※この事業は「あすのす平群」と「平群史蹟を守る会」の共同企画です。

### ☆図書館であそぼう!(毎月第3火曜日)※申込不要

第3回目 「七夕飾りを折ってみよう」  
折り紙で七夕飾りをつくりましょう。できた作品は、「あすのす平群」の笹にも飾ります。(はさみをお持ちください)  
とき 6月17日(火) 午後1時30分～3時  
ところ 平群町中央公民館1階 談話室  
参加費 無料 共催 平群町図書館づくり友の会

### あすのす休館日

<定休日> 6月4日(水)、18日(水)、25日(水)  
<特別整理期間> 6月9日(月)～16日(月)  
<月末整理日> 6月30日(月)  
☆5月26日(月)～6月8日(日)の貸出しは、お一人10冊以内3週間までとなります。

あすのす平群 ・ 平群町立図書館  
☎46-1120 (局番をおまちがえなく)



いまねくん  
そつたくん



にしむら  
あつきくん



さかがみ  
みらいちゃん



つだ  
たいちくん



平群北幼稚園 5歳児  
「お母さん だいすき!!」

### ぼくとわたしの ポエム コーナー



平群東小学校 3年

松田 航征くん

「空」

空は青い  
空にはじがかかる  
春の空はあたたかい  
夏の空は日ざしが光る  
秋の空は風がふく  
冬の空は雪がふる

少しのものも分け合い、助け合い、周りの人と深く関わりあっての生活は、物質的に貧しくても、心はなんて豊かなんだ・豊かな日本とどちらが幸せなんだろうと彼女は思ったそうです。  
今日一日誰とも話さなかった・居場所がない・誰からも必要とされていないと感じる・相談できる人がいない・死んでしまいたいと思ってる人。..  
そんな人は私の周りには居ないから関係ない?果たしてそうでしょうか? 悲しい事件の後で周りの人々が口を揃えて「まさか、あの人が」「まったく気付かなかった」とてもよくある話です。  
お元気ですか? お互いに声をかけ合い、周囲の人との関係を深めていきませんか。  
(平群町社会福祉協議会提供)  
(平群町人権教育推進協議会)

# ☆保健事業予定表☆

**献血にご協力を!**

平成20年4月末現在  
 目標数 810名  
 献血者数 28名  
 達成率 3.43%

とき	事業名	対象者	ところ	時間	内容等
6/4(水)	乳がん検診(視触診・マンモグラフィ併用)	30歳以上の女性。(前回より2年以上経過している方)	プリズムへぐり	①13:00 ②14:30	申込み 5/21(水) 8:30~先着順80名。持ち物乳房手帳持参、1,500円。
6/5(木)	2歳児歯科健診	H17.12.7~H18.6.5生まれの児	プリズムへぐり	13:30~14:30	持ち物 質問票、歯ブラシ、母子健康手帳。
6/12(木)	乳児健診BCG接種	H20.1.11~H20.3.12生まれの児	プリズムへぐり	13:30~14:00	持ち物 母子健康手帳、BCG予約票、体温計。
6/13(金)	乳児相談		プリズムへぐり	9:30~10:30 13:30~14:30	持ち物 母子健康手帳
6/20(金)	健康相談(いこいの家)	40歳以上の方とその家族	プリズムへぐり	9:30~11:00	健康相談・血圧測定
6/24(火)	特定健康診査・大腸がん検診・肝炎ウイルス検診	平群町国民健康保険被保険者の40歳~64歳の方	プリズムへぐり	13:00	申込み 6/10(火) 8:30~先着順60名。 持ち物 健康手帳、特定健康診査600円、大腸がん300円、肝炎検診無料。
6/26(木)	妊産婦子育て相談	妊婦およびその家族	プリズムへぐり	10:00~11:30	持ち物 母子健康手帳
6/29(日)	結核・肺がん検診	結核15歳以上、肺がん検診40歳以上の方	プリズムへぐり	間接撮影 9:30~10:30 直接撮影 10:30~11:00	申込み 6/16(月) 8:30~先着順100名。 持ち物 健康手帳。無料。(ただし、痰検査をする70歳未満の方は300円)
6/29(日)	骨密度測定		プリズムへぐり	9:30~12:30	申込不要
6/29(日)	歯科検診・フッ素塗布	年齢性別不問 ※過去にフッ素塗布で嘔吐した経験のない方。乳幼児・学童の方は、保護者の同意が必要です	プリズムへぐり	9:30~10:30	申込不要
7/3(木)	健康診査・大腸がん検診・肝炎ウイルス検診	75歳以上等の長寿(後期高齢者)医療制度に加入されている方	プリズムへぐり	13:00	申込み 6/19(木) 8:30~先着順60名。 持ち物 健康手帳。
7/9(水)	特定健康診査・大腸がん検診・肝炎ウイルス検診	平群町国民健康保険被保険者の65歳~74歳の方	プリズムへぐり	13:00	申込み 6/25(水)~先着順60名。 持ち物 健康手帳、特定健診600円、大腸がん300円、肝炎検診無料。 ※いずれも70歳以上の方は、無料
7/10(木)	1歳6ヶ月児健診	H18.10.18~H19.1.10生まれの児	プリズムへぐり	13:30~14:30	持ち物 質問票、歯ブラシ、母子健康手帳。
7/17(木)	3歳6ヶ月児健診	H16.9.14~H17.1.17生まれの児	プリズムへぐり	13:30~14:30	持ち物 質問票、歯ブラシ、母子健康手帳、早朝尿。
7/23(水)	胃・肺(大腸)セット検診	40歳以上の方	プリズムへぐり	間接撮影 ①8:30 ②9:00 ③9:30 直接撮影 ④10:00	申込み 7/8(火)~先着順80名、各時間20名ずつ。 ※胃・肺がんは必ず受診 持ち物 健康手帳、胃がん検診500円、大腸がん検診300円、肺がん検診 無料(痰検査300円) ※いずれも70歳以上は、無料

※各種健(検)診の申込みは、1回の申込みにつき、2名以下でお願いします。(3名以上は受付できません)  
 ※健康手帳をお持ちでない方は、健(検)診時に交付します。

## 健康へぐり21計画推進事業

たばこのページ ~たばこ対策推進委員が行く⑫~

昨年度の町の主要行事における受動喫煙防止対策の状況をまとめました。

行事名	平成19年度の禁煙対策状況
文化祭	施設内禁煙
芸術祭	出入口付近に喫煙場소가設置されているので、
成人式	来場者が受動喫煙している可能性あり。
町民体育大会	分煙 会場の隅に灰皿が設置されていて、そこで、喫煙されている人もいたが、テント内や出番待ちの列の中で喫煙している人も見られた。
盆踊り	分煙 分煙を促す放送を流したり、会場の隅に灰皿が設置されていたが、子どもの傍らであっても喫煙している人がいた。
収穫祭	施設内禁煙
プリズム健康フェスタ	施設内禁煙

平成18年度から引き続き、今年度もたばこ対策推進委員は、受動喫煙防止に観点から町長に町の主要行事での禁煙化を要望しました。

月	火	水	木	金	土	日
						1
2	3	4	5	6	7	8
A	B	Aリ	A	B		
9	10	11	12	13	14	15
A	B	Bリ	A	B		
16	17	18	19	20	21	22
A	B	A粗	A	B		
23	24	25	26	27	28	29
A	B	B粗	A	B		
30						
A						

ごみは、決められた日の朝8時30分までに出しましょう。  
 分別されていないごみは、収集できない場合があります。  
 A - A地区可燃ごみ収集日  
 Aリ - A地区かん類・びん類コンテナ収集日  
 A粗 - A地区粗大(大型)ごみ収集日  
 B - B地区可燃ごみ収集日  
 Bリ - B地区かん類・びん類コンテナ収集日  
 B粗 - B地区粗大(大型)ごみ収集日  
 ●ペットボトルやトレーは分別して、できるだけスーパーに設置している回収BOXをご利用ください。  
 ●ごみ減量化にご協力を。古新聞や古雑誌・古布・アルミ缶など、資源の再利用できるものは、子ども会、婦人会、自治会等の団体が実施している集団回収に出してください。  
 ●生ごみは、EMサポートやコンポストで堆肥化し、花壇や畑に利用しましょう。



### ハムスターズファミリー (育児サークル)のご案内

- ①「さつまいもの苗植え」  
「音楽つながり遊び」  
と き：6月9日(月)午前10時～  
持ち物：スコップ、じょうろ、お茶  
参加費：150円
- ②「手がた、足がた遊び」  
と き：6月16日(月)午前10時～  
持ち物：着替え、タオル、お茶  
参加費：50円  
ところ：①②ともプリズムへぐり健康ルーム  
※いずれも汚れてもよい服装で。  
申込み：いずれも直前の水曜日までに健康保険課(プリズムへぐり)まで

### ファミリークラス (妊婦教室)

- お父さん等ご家族の参加も可能です。
- とき・内容
- ① 6月28日(土)  
午後1時30分～3時30分  
『妊娠中の過ごし方、お産の経過』
  - ② 7月4日(金)  
午後1時30分～3時30分  
『赤ちゃんのおふる他』
- 持ち物：母子手帳  
※運動しやすい服装で。  
申込み：6月27日(金)までに健康保険課(プリズムへぐり)まで

### 出前健康講座のご案内

平群町では、保健師、理学療法士、管理栄養士が地域に出向き、出前講座を行っています。

◆特定健康診査・特定保健指導、メタボリックシンドロームの予防や栄養(食生活)に関すること全般等、健康に関するご希望のテーマをお伺いします。

また、ヘルスサポーターによるニュースポーツの紹介、健康的な食生活、食育、歯の大切さを伝える紙芝居、劇等も行っています。

○複数以上のグループでの申込みをお願いします。

○ご希望の場所で実施しますが、プリズムへぐりでも可能です。

問い合わせ 健康保険課  
(プリズムへぐり)

### 妊婦健診受診票の 追加交付について

妊婦健診受診票を4月1日より3回分交付していますが(町民税の非課税世帯、生活保護受給者には5回分)3月31日以前に届出された方で4月1日以降に健診を受けられた場合にも追加交付することになりました。対象者には個別通知をします。

転入の方には転入前市町村での交付枚数と合わせて3枚交付しますので申し出てください。なお、4月

降に既に健診を受けられた場合は健診費用(上限額があります)をお返しすることができます。ただし10月末日までに手続きが必要ですので該当する場合は問い合わせてください。

問い合わせ 健康保険課  
(プリズムへぐり)

### 妊娠判定受診料 補助事業について

町民税非課税世帯の女性(生活保護世帯を除く)を対象として妊娠判定に要する費用を公費負担します。(上限額7,000円、1年度に2回まで。)希望する人は申請手続きが必要ですので健康保険課(プリズムへぐり)へお越しください。(印鑑を持参ください)

### 健康へぐり21計画推進事業 楽楽歩こう会 ～千光寺コース～

平群町運動習慣普及推進員によるウォーキングを開催します。

と き：6月24日(火) ※雨天中止  
集 合：午前9時30分元山山口駅前  
行 程：元山山口駅～榛原、上垣内集落を経て西側山裾を辿り千光寺へ至る。往復約7.2Km、約13000歩、2時間コース  
※ウォーキングマップ進呈します。  
持ち物：水筒、タオル、敷物、雨具  
参加費：無料  
申込み：不要  
※歩きやすい服装でお越しください。

### お詫びと訂正

広報5月号(P4)の国民健康保険税の賦課限度額について、訂正致します。介護分9万円は8万円に据え置きになります。大変ご迷惑をおかけし、深くお詫び致します。健康保険課 内線(322)

5月号広報(P7)の「健康へぐり21計画推進事業」において、主催の生きがいへぐり21の記載漏れがありましたことをお詫び致します。健康保険課(プリズムへぐり)

## 第2回 プリズム健康フェスタのご案内

ヘルスボランティアによる健康喫茶(健康カレー等100円)や昔あそび、歯の劇、運動講習、ニュースポーツ、活動展示を行います。また、結核・肺がん検診、歯科検診・フッ素塗布、骨密度測定を行います。

と き 6月29日(日)  
午前9時30分～午後1時  
ところ プリズムへぐり

※詳細は、町のホームページをご覧ください。



いきぐりちゃん

## 地域振興 センターより

### ★8月の体育施設の申込み

と き 7月1日(火) 午前9時～  
町内一般の方  
7月2日(水) 午前9時～  
町外一般およびクラブ員の方  
※役場内地域振興センターの窓口は、  
7月3日(木)からとなります。

### ★トレーニング室利用講習会

と き  
☆6月6日(金) 午後6時30分～  
☆6月21日(土) 午前10時～  
受講資格 満16歳以上の方  
受講料 300円(要予約)

### ★バランスボール・ストレッチ体操

と き 6月14日(土)・28日(土)  
午前10時～  
受講料 500円(保険料込)

### ★マットエクササイズ

### ★エンジョイソフトエアロ

と き 毎週火曜日  
6月3・10・17・24日  
☆マットエクササイズ 午前10時～  
受講料 250円(保険料込)

☆エンジョイソフトエアロ  
午前10時50分～

受講料 500円(保険料込)

### ★リラックスヨガ(大好評!)

と き 6月15日(日) 午前10時～

受講料 500円(保険料込)

定員 20名(要予約)

### ★スポセンテニススクール開講中!

と き 6月8日(日) 午前10時～

ところ 総合テニスコート

受講料 1,500円(保険料込)

定員 15名(要予約)

### ★夏だ! プールだ! ウォーターパークだ!

営業期間 7月19日(土)～8月31日(日)

休業日 8月4日(月)、18日(月)

### ★ウォーターパーク・スタッフ募集

勤務内容 軽食販売・券売・清掃他

16歳以上(18歳未満の方は親の同意が必要)の方。土・日・お盆、勤務可能な方優先いたします。

募集定員 約10名(定員になり次第締切)

詳細はお問い合わせください。

### ★“キッズ”スポーツ教室

☆「キッズヨガ」始めました!

「瞑想」が「脳」にもたらす効果をご存知ですか? 幼い頃のちょっとした習慣が、健やかな成長を促進するんです。ご興味のある方は一度ご参加くだ

さい。

と き 6月20日(金) 午後4時～

受講料 500円(要予約)

定員 10組(親子で参加ください)

☆「キッズサッカー」好評開催中  
見学自由です。お問い合わせください。

と き 6月8日(日)・21日(土)・

28日(土) 午前11時～

受講料 300円×回数(一括払い)

定員 若干名可能

### ★道の駅タイアップキャンペーン

と き 6月14日(土) 午前9時30分～  
兵庫県道の駅・あわじによる淡路産の新鮮な魚介類の販売をいたします。

### ★父の日感謝セール

と き 6月15日(日) 午前9時～  
先着100名のお父様に父の日のプレゼントをご用意しております!

### ★ぶどうフェア

と き 6月28日(土)・29日(日)

午前9時～

新鮮なぶどう、ぶどうの加工品等の販売をいたします。先着100名様にはぶどうのプレゼント!

※天候等により日程変更の場合あり、館内ポスターにてお知らせいたします。

## 子育て支援 センターより

### ★おはなし広場(申込不要)

おはなし会の方が読み聞かせ等をしてくれます。(毎月第1火曜日)

と き 6月3日、7月1日

午前11時～11時30分

ところ 子育て支援センター

### ★爽やかミドリストレッチ教室

子育て中の親子対象!(申込不要)

子どもがそばにいらながらできるスト

レッチと子どもカンファです。

と き 6月13日(金)

午前9時30分～10時30分

ところ 子育て支援センター

### ★ミニミニ講座(申込必要)

内容・0歳から3歳のことばの発達とそれを支えるもの

・エゴグラムで性格診断

講師 平群ことばの教室

村井 敏宏先生・中尾 和人先生

と き 7月11日(金)

午前10時～正午

ところ 子育て支援センター2階

託児申込み 7月4日(金)まで

託児料 一人600円

### ★おでかけ広場『トントントン』

(未就園児親子対象、申込不要)

### 【中央公園で遊ぼう!】

と き 6月5日(木) ※雨天中止

午前10時～11時30分

内容 身体を動かして遊ぼう!

集合場所 公園正面入口(広場)

協力 主任児童委員、更生保護女性会、民生児童委員、子育てコーディネーター

### ★午前中休館日

6月5日(木)、11日(水)

## おしらせ INFORMATION

役 場	45-1001
上下水道課（上水道）	45-1004
（下水道）	46-2300
中央公民館	45-2101
（教育委員会総務課）	
プリズムへぐり	45-8600
子育て支援センター	
（はなさと保育園内）	46-1211
社会福祉協議会	45-5710
地域包括支援センター	45-7012
かしのき荘	45-5768
ふれあい交流センター	45-6383
人権交流センター	45-2920
給食センター	45-1723
清掃センター	45-3420
リサイクル館	45-7001
地域振興センター	45-2155
総合スポーツセンター	45-6550
くまがしステーション	45-8511
平群野菊の里斎場	45-7480
シルバー人材センター	45-1666
あすのす平群	46-1120



### 今月の納期

●町県民税（普通徴収）1期  
税務課（内線255）

**納期限 6月30日（月）**

**お忘れなく納付してください。**

納期限を過ぎた納付書はご使用になれません。  
納付の際は、役場担当課へお問い合わせください。

### えんぴつ

4月の人事異動により、先月号から広報担当となりました。今年は何年ならぬ役年で、公私合わせると4つも役員を持っています。会議も重なってくると何が何だか分かりません。（笑）そんなバタバタの毎日ですが、広報に関しては密かな目標を持っています。それに向かって勉強していこうと思います。㊦

## 6月の相談日（無料）

### よろず相談所

と き 3日（火）、17日（火）  
受 付 午前9時～11時※先着順  
と ころ 役場2階会議室  
相 談 員 人権擁護委員、行政相談委員、民生児童委員  
町顧問弁護士 相良 忍（3日）  
三住 忍（17日）  
問 い 合 わ せ 総合政策課（内線212）

### 第37回奈良県高齢者 美術展開催

と き 8月22日（金）～27日（水）  
午前9時～午後5時  
（但し、8月25日は休館日です）  
出 品 資 格 者 県内在住の60歳以上のアマチュア  
出 品 品 目 日本画、洋画、書、工芸、手芸、写真

※作品は出品者により創作されたもので、種目を問わず一人1点とし未発表のものに限る。

出 品 手 数 料 1点1,000円  
（振込手数料を除く）

※申込みには振込み用紙の添付が必要です。

### 申込み

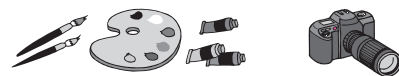
6月20日（金）までに福祉課へ。

※申込用紙は福祉課に備え付けてあります。

### 消費生活相談

と き 3日（火）、10日（火）、17日（火）、24日（火）  
受 付 午前10時～午後3時  
※先着順  
と ころ 役場1階第2会議室  
相 談 方 法 面接、電話  
相 談 員 消費生活専門相談員  
問 い 合 わ せ 経済建設課（内線504）

問 い 合 わ せ 福祉課 高齢・介護保険係（内線345）または、  
（財）健やか奈良支援財団事業係  
☎0744-29-0120



### 児童手当・特例給付の 現況届提出を！

現在、児童手当・特例給付を受給されている方は、6月2日（月）～30日（月）までの間に現況届を提出してください。この届は、毎年6月1日における状況を記載し、引き続き受ける要件があるかどうかを確認するための届です。提出がないと、6月分以降の手当が受けられなくなりますので、ご注意ください。（受給者には、届出用紙を送付します。）

問 い 合 わ せ 福祉課 児童福祉係  
（内線347、348）



# へぐり友遊教室

## ～受講生募集～

### 1. 食の安全・安心

講座番号	1-①
と き	6月30日(月) 午前10時～11時30分
会 場	町中央公民館 2階 研究室
講 師	消費科学研究所 今岡靖之さん
内 容	「最近の食をめぐる表示の問題と輸入食品の現状について」 食品に表示してある事項の意味するところとその実際。中国ギョウザ、冷凍食品等輸入食品の問題点などをお話いただきます。
対 象	町内に在住・在勤者 30名
申込期間	6月2日(月)～6月20日(金)

### 2. 裁判員制度とは？

講座番号	1-②
と き	7月3日(木) 午前10時～正午
会 場	町中央公民館 2階 研究室
講 師	奈良地方検察庁職員
内 容	平成21年5月に裁判員制度が始まります。もしも裁判員に選ばれたらどうしますか？DVDを上映後、制度についての説明をしていただきます。(昨年度とは違うDVDを上映します。)
対 象	町内に在住・在勤者 30名
申込期間	6月2日(月)～6月26日(木)

★申込み 教育委員会総務課窓口または電話で申し込んでください。 ☎45-2101 (土・日・祝日を除く午前9時～午後5時)  
 なお、申し込みのときに、「①講座番号②住所③参加者氏名④電話番号 (⑤年齢)」等をお聞きます。  
 ※応募者多数の場合は抽選となります。

## 平成20年度 「平群町子ども 人権学習教室」

この教室は、平群町内在住の子ども及び保護者を対象に、様々な活動を体験することにより、なかまづくりや家族の絆などを学び自他を大切にする心を育成するために開催します。  
 \*この教室は「平群っ子ふれあい事業」を移行し開催する事業です。

～へぐり ai 教室～ 全6回予定 午前9時～正午  
 ☆開催予定 平成20年7月13日(日)～平成21年1月18日(日)

と き	内 容	募 集 時 期
① 7月13日(日)	簡単な理科工作	下記募集にて受付
② 8月24日(日)	親子でチャレンジ ～コースター(板)にペイントをしよう～	7月広報で募集予定
③ 9月13日(土)	親子で楽しく体を動かそう	8月広報で募集予定
④ 10月19日(日)	料理をしよう	9月広報で募集予定
⑤ 12月14日(日)	クリスマスカード作り	11月広報で募集予定
⑥ 1月18日(日)	七輪囲んで親子でお餅焼き	12月広報で募集予定

### ◆◆ 募 集 ◆◆

テーマ 「簡単な理科工作」  
 場 所 平群中学校 理科室  
 内 容 理科室でいろんなことを試してみよう  
 対象者 小学1年～小学6年(低学年は保護者同伴)  
 募集人数 20組(最大40名まで)  
 参加材料費 無料  
 持ち物 上靴  
 申込期限 6月20日(金)  
 申込み 教育委員会総務課 ☎45-2101  
 ※土・日を除く午前9時～午後5時

### 【 注 意 】

- 日程、内容については、変更になる場合があります。
- 教室内容により、募集人数などが異なります。
- 応募者多数の場合は、抽選となります。
- 教室応募者数が少数の場合は、教室を中止することもあります。
- 教室への子どもの送迎については、保護者の方が責任をもって行ってください。

## 人の動き

平成20年4月末現在 ( )は前月比  
 世帯数 7,604 世帯 (-2)  
 総人口 20,615 人 (-28)  
 男 9,852 人 (-12)  
 女 10,763 人 (-16)

再生紙を利用しています

## 広報“MY TOWN平群”(7・8月号)への有料広告掲載のご案内

町内の事業者を主とした商工業者の振興、住民情報サービスの向上および町の自主財源確保を目的に、広報紙への有料広告の掲載を行っています。  
 広告料 町内業者10,000円 町外業者15,000円  
 規 格 縦55mm×横90mm 2色刷  
 申込み 掲載希望月の1ヵ月前までに平群町商工会まで  
 平群町福貴1037-2 ☎45-1300  
 ※掲載希望多数の場合は、町内事業者を優先し、抽選とします。