

平群

MY TOWN HEGURI



主な内容

国民健康保険税の軽減制度について……………	2
住民税の公的年金からの引き落としが始まります ……	3
介護保険料が決まりました……………	4
後期高齢者医療保険料を納付されている方へ……	5
へぐり友遊教室 受講生募集……………	6
おしらせ……………	7～13
6月の生活カレンダー……………	14

一緒に花づくりをしませんか？

～花づくりボランティア募集～

平群町では、『親切・美化県民運動』の一環として、「手のひらの会」の皆さんに育てていただいた花の苗をプランターに植え替え、公共施設や道の駅、国道沿いなどに設置する「花いっぱい運動」を進めています。

「手のひらの会」で花づくりを通して、美しく安らぎの感じられる住みよい環境づくりを一緒にしてみませんか？

興味をお持ちになりましたら、お気軽に「手のひらの会」の活動を見学に来てください。

問い合わせ 総務財政課 (内線226)

へぐり時代祭り

～自然と歴史の玉手箱～



長屋くん

開催まであと **329日**



左近くん

とき 平成22年4月25日(日)
ところ くまがしステーション周辺

今回は「へぐり時代祭り」の運営についてご報告します。

この「へぐり時代祭り」は、住民の皆さまと町行政が協働でイベントの企画、立案、実施に至るまで行うことを念頭に、公募により集まっていたいただいた10名のボランティアスタッフと町職員が実行委員会を組織し、運営を行っています。そのうえで全体の企画を詳細にまとめ上げるため、実行委員会の下に「時代行列部会」「イベント部会」「広報部会」と3つの部会を置き、部会ごとに自主性を持った具体的な実務を行っています。

また、この「へぐり時代祭り」を継続性のある「住民参加型イベント」として実施できるよう取り組んでいます。

さて、どんな「へぐり時代祭り」となるのか、乞うご期待ください。

問い合わせ 平群町平城遷都1300年祭実行委員会
事務局 経済建設課 (内線504)

春の勲章 瑞宝単光章

(危険業務従事者叙勲)



警察功勞
長谷川 透氏 (椿台)

長谷川氏は、昭和48年から平群町に在住、昭和34年4月に当時の大阪警察に入庁され、此花警察に配属後、生野、八尾、大正、羽曳野各警察署に勤務され大阪府警部として活躍されてきました。

平成8年3月末でご勇退されるまで、37年の長きにわたり、常に交通安全、治安活動の陣頭に立ち、警察体制の確立はもとより、防犯活動等私たちの生命と財産を守るために身を挺してご尽力いただきました。

国民健康保険税の 軽減制度について

問い合わせ
健康保険課(内線321・322)

国民健康保険税では、一定所得以下(下記表)の世帯を対象に均等割(一人あたり)・平等割(一世帯あたり)を軽減(7割・5割・2割)する制度があります。軽減制度が適用されるのは、世帯主(国保加入者でない世帯主も含む)および国保加入者全員が申告を済ませている世帯に限られますので、所得申告をしていない世帯には軽減制度が適用されないことがあります。(会社等から給与支払い報告書や公的年金等支払報告書が提出されている場合を除く。)

	医療分	介護分	支援金分
均等割(一人あたり)	28,000円	5,000円	7,500円
平等割(一世帯あたり)	32,000円	5,000円	8,500円

軽減割合	基準となる所得金額(※擬制世帯主を含む世帯主と被保険者の所得の合計)
7割軽減	世帯主と国保加入者の前年中の所得金額が33万円以下
5割軽減	世帯主と国保加入者の前年中の所得金額が{33万円+(24万5千円×世帯主以外の被保険者数)}以下
2割軽減	世帯主と国保加入者の前年中の所得金額が{33万円+(35万円×被保険者数)}以下

※擬制世帯とは…国保の被保険者の属する世帯で、その世帯主が国保に加入していない場合(その世帯主が社会保険の被保険者である等)であっても、国保税の納税義務は世帯主が負わなければならない。このような世帯を擬制世帯といい、世帯主を擬制世帯主といいます。

住民税の公的年金からの 引き落としが始まります (特別徴収制度)

公的年金・・・国民年金・厚生年金・共済年金など。(生命保険契約に基づく個人年金等は除きます。)

対象者 前年中の公的年金の受給者で、平成21年4月1日に65歳以上の人。

※ただし、下記の①～④のいずれかに該当する人は年金からの特別徴収の対象となりません。

- ①遺族年金、障害年金以外の老齢基礎年金等の年間支給額が18万円未満の人。
- ②対象年金から所得税、介護保険料、後期高齢者保険料を差し引いた後の年金支給額が町・県民税額未満となる人。
- ③年金から介護保険料を特別徴収されていない人。
- ④平成21年4月2日以降に転出した人。

対象となる税額 公的年金の所得にかかる税額のみが年金からの特別徴収の対象です。

※給与所得や事業所得など、他の所得にかかる町・県民税額については、従来どおりの普通徴収または給与からの特別徴収となります。

実施時期 平成21年10月の年金支給分から実施

※6月中旬に納税通知書を送付します。



平成21年度(初年度)

年度の前半と後半で徴収方法が異なります。

- <前半>年金所得に対する税額の半分が6月と8月に、これまでと同様に普通徴収されます。
- <後半>年金所得に対する税額の残りの半分は、公的年金等(10、12、2月支給分)から特別徴収されます。

(例)平成21年度 公的年金等所得にかかる年税額が30,000円の場合

方法	徴収月	6月	8月	10月	12月	2月
徴収方法		普通徴収		年金からの特別徴収		
		年税額の1/2		年税額の1/2		
		年税額1/4	年税額1/4	年税額1/6	年税額1/6	年税額1/6
税 額		7,500円	7,500円	5,000円	5,000円	5,000円

平成22年度以降

年6回の公的年金支給時に特別徴収されます。

- <前半>前半3回(4、6、8月)は、前年度10、12、2月の公的年金から特別徴収された税額に相当する額を仮特別徴収します。年金所得に対する税額の半分が6月と8月に、これまでと同様に普通徴収されます。
- <後半>年金所得の年税額から仮特別徴収税額(前半3回分)を差し引いた残りの税額を3回(公的年金等支給月10、12、2月)に分けて、年金から特別徴収されます。

(例)平成21年度 公的年金等所得にかかる年税額が30,000円の場合

方法	徴収月	4月	6月	8月	10月	12月	2月
徴収方法		年金からの仮特別徴収			年金からの特別徴収		
		前年度10、12、2月相当額			年税額を算定し、仮特別徴収税額を差し引いた残額		
税 額		5,000円	5,000円	5,000円	5,000円	5,000円	5,000円

問い合わせ 税務課(内線255)

平成21年度から平成23年度の

介護保険料が決まりました

65歳以上
(第1号被保険者)
の方へ



いままで

第3期 介護保険料 (平成18年度～平成20年度)

保険料段階	第1段階	第2段階	第3段階	第4段階	第5段階	第6段階	第7段階
基準額に対する 保険料率	基準額× 0.5	基準額× 0.5	基準額× 0.7	基準額× 1.0	基準額× 1.25	基準額× 1.5	基準額× 1.8
保険料年額	23,200円	23,200円	32,400円	46,400円	58,000円	69,600円	83,500円

これから

第4期 介護保険料 (平成21年度～平成23年度)

保険料段階	第1段階	第2段階	第3段階	第4段階		第5段階	第6段階	第7段階
基準額に対する 保険料率	基準額× 0.5	基準額× 0.5	基準額× 0.7	基準額× 0.85	基準額× 1.0	基準額× 1.25	基準額× 1.5	基準額× 1.8
保険料年額	22,000円	22,000円	30,800円	37,400円	44,000円	55,000円	66,000円	79,200円
対象者	●生活保護受給者 ●高齢福祉年金受給者で世帯全員が住民税非課税の方	世帯全員が住民税非課税で、本人の合計所得金額+課税年金収入額が80万円以下の方	世帯全員が住民税非課税で、第1・第2段階以外の方	本人は住民税非課税(世帯内に住民税課税者がいる)で、本人の合計所得金額+課税年金収入額が80万円以下の方	本人は住民税非課税で、世帯内には住民税課税者がいる方	本人が住民税課税で、合計所得金額が250万円未満の方	本人が住民税課税で、合計所得金額が250万円以上500万円未満の方	本人が住民税課税で、合計所得金額が500万円以上の方

※「第4段階で合計所得金額および課税年金収入額の合計額が80万円以下の被保険者」について、基準額に乗ずる保険料率を軽減します。その他については、第3期(平成18年度～平成20年度)と同じ境界所得および乗率とします。

※介護に従事する人の処遇を改善するため、介護報酬が3%アップされました。その分が介護保険料に反映されますが、保険料の上昇にならないように緊急特別対策が講じられ、介護報酬改定に伴う増加分については、交付金(国費)により3年間軽減されます。また、介護給付費準備基金を取り崩すことで保険料額を抑えています。

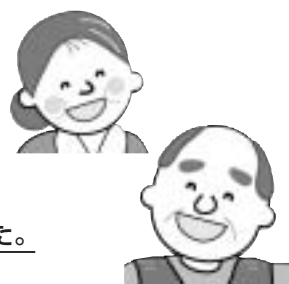
低所得者に対する介護保険の軽減制度が変わりました

平群町では、収入が少なく特に生計が困難である方に対して、介護保険料および介護保険利用者負担額を軽減する制度を設けています。平成21年度からは、収入基準等を変更して下記のとおりとしました。

制度名	対象者	軽減額	対象サービス
介護保険料軽減制度	保険料段階が第1段階(生活保護受給者を除く)および第2段階で、前年の世帯収入額が80万円(世帯員が1人増すごとに40万円加算)以下の世帯に属し、生計困難と認められる方。	保険料の2分の1相当額	
介護保険低所得利用者負担軽減制度	利用者負担段階が第1段階(生活保護受給者を除く)および第2段階で、前年の世帯収入額が80万円(世帯員が1人増すごとに40万円加算)以下の世帯に属し、生計困難と認められる方。	利用者負担額の25%相当額(ただし21年度、22年度に限り28%相当額とする)	訪問介護・訪問入浴・訪問看護・訪問リハビリ・通所介護・通所リハビリ・短期入所生活介護・短期入所療養介護
社会福祉法人等による利用者負担減免制度			訪問介護等・通所介護等・短期入所生活介護等・介護福祉施設サービス等・小規模多機能型居宅介護等

問い合わせ 福祉課(内線345)

後期高齢者医療保険料を納付されている方へ



注意 特別徴収（年金天引）のまま保険料を納める場合には、以下の手続きは必要ありません。

後期高齢者医療保険料は原則、特別徴収(受給されている年金から、あらかじめ保険料分を差し引くことで保険料を納めていただく納付方法)で保険料を納めるようになっておりましたが、制度改正により口座振替と特別徴収の選択ができるようになりました。

◆口座振替と特別徴収の比較

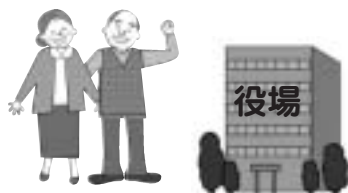
	口座振替で納付	特別徴収(年金天引)で納付
手続き	必要あり ※下記を参照 	必要なし
保険料納付回数	年間8回(7月から翌年2月まで) 	年間6回(各年金支給月) 
社会保険料控除	口座名義人に適用	年金の受給者のみ適用

- ★注意 ①納付方法を特別徴収から口座振替に変更される際には、以下の手続きを行う必要があります。
 ②国民健康保険等で手続きをしていただいていた口座振替は、後期高齢者医療制度には引き継がれません。保険料の納付期限にご注意ください。

口座振替で納付するための手続き方法

手続き後、口座振替が開始されるまでに、3ヶ月程度かかります。

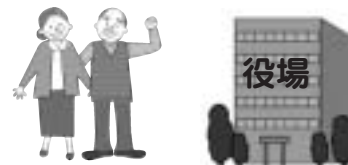
①役場健康保険課へ行き、「口座振替依頼書」をもらう。



②ご利用の金融機関で口座振替の手続きをする。



③役場健康保険課へ行き、後期高齢者医療保険料納付方法変更申出書の申請手続きをする。



口座振替には**口座振替依頼書**が必要となりますので、口座振替を希望される方は、役場健康保険課にお問い合わせください。

口座振替依頼書を持参の上、**金融機関で、口座振替**の手続きをしていただきます。手続き後、**口座振替依頼書の本人控え**を金融機関にて手渡されます。

②の金融機関でもらった**口座振替依頼書の本人様控え**を役場健康保険課までお持ちになり、**後期高齢者医療保険料納付方法変更申出書の申請**手続きをしてください。

◆口座振替の期限等

特別徴収の中止月	上記①～③の口座振替の手続き期限	口座振替の開始予定月
10月	平成21年7月末	10月末(第4期)
12月	平成21年9月末	12月末(第6期)

◆特別徴収から口座振替で保険料を納めた場合の社会保険料控除の適用について

- 特別徴収から口座振替に変更した場合、社会保険料控除が適用されるのは、後期高齢者医療保険料を納めた口座の名義人となります。
- 口座振替をおこなう事で影響があるのは、社会保険料控除であり、年間保険料が変更される事はありません。

問い合わせ 健康保険課(内線324)



暖かい善意

ふるさと平群町の行政に役立ててほしいと、匿名での寄附をいただきました。この暖かいご厚意に対し深く感謝いたしますとともに、この浄財は、ご趣旨のとおり活用させていただきます。



今月の納期

納期限
6月30日(火)

●町県民税 第1期 税務課(内線256)

- ※お忘れなく納付してください。
- ※納期限を過ぎた納付書はご使用になれません。
- 納付の際は、役場担当課へお問い合わせください。

平成21年度 「平群町子ども人権学習教室」

この教室は、平群町内在住の子どもおよび保護者を対象に様々な活動を体験することにより、なかま意識や規範意識を高め、家族の絆を深めるとともに、人の温もりを感じて自他を大切にすることを目的として開催いたします。

※この教室は「平群っ子ふれあい事業」を移行し開催する事業です。

～へぐり ai 教室～ (開催予定) 7月26日(日)～平成22年2月6日(土) 午前9時～正午(全6回)

と き	内 容	募 集 時 期
① 7月26日(日)	竹で工作し、その器で流しそうめんを食べよう!	7月広報で募集予定
② 8月2日(日)	紙粘土でマグネットを作ろう!(親子でチャレンジ)	
③ 10月18日(日)	親子で楽しく体を動かそう!	9月広報で募集予定
④ 12月20日(日)	簡単な理科工作をしよう!	11月広報で募集予定
⑤ 1月17日(日)	一人で料理を作れるようになろう!	12月広報で募集予定
⑥ 2月6日(土)	パンを作って食べよう!	1月広報で募集予定

【注意】

- 日程、内容については、変更になる場合があります。 ●教室内容により、募集人数などが異なります。
- 応募者多数の場合は、抽選となります。 ●教室応募者数が少数の場合は、教室を中止することもあります。
- 教室への子どもの送迎については、保護者の方が責任をもって行ってください。

へぐり友遊教室 受講生募集

1. 奈良地方裁判所見学(裁判員制度について)

講座番号	1-①
と き	6月25日(木) 正午 集合・出発 午後5時頃帰着予定
集合場所	町中央公民館駐車場(町バス使用)
行き先	奈良地方裁判所(奈良市)
内 容	裁判員制度の説明および質疑応答、法廷内見学をしていただきます。裁判の傍聴を予定しています。
対 象	町内に在住・在勤者 30名
申込期間	6月1日(月)～15日(月)

3. 普通救命講習

講座番号	1-②
と き	7月9日(木) 午前9時～正午
会 場	中央公民館 大ホール
指 導	西和消防署の救急救命士
内 容	心肺蘇生法の習得と併せて、AED(自動助細動器)の使い方を学びます。
対 象	町内に在住・在勤者 30名
備 考	3時間受講された方には修了証が交付されます。
申込期間	6月1日(月)～10日(水)

2. ガーデニング講座

講座番号	4-②
と き	6月22日(月) 午後0時30分集合・出発 午後4時30分頃帰着予定
集合場所	町中央公民館駐車場(町バス使用)
行き先	奈良県フラワーセンター(大和郡山市)
指 導	奈良県フラワーアドバイザーの会 生駒支部 井上 勝治 さん
内 容	花にふれ、学び、楽しんでみませんか?奈良県フラワーセンターの実習ハウスでミニガーデニング(寄せ植え)を教えてください。
参加費	2,500円(寄せ植えの材料費)
対 象	町内に在住・在勤者 20名
持 ち 物	大きめのレジ袋1枚(直径約35cmの鉢を持って帰るため)、軍手
備 考	18日(木)正午以降のキャンセルについては、参加費を頂くこととなりますのでご了承ください。ただし寄せ植えの材料は後日、お引き取りいただきます。
申込期間	6月1日(月)～12日(金)

申込み・問い合わせ 教育委員会総務課

定額給付金・子育て応援特別手当の申請はお早めに!! 申請期限は、10月1日(木)です。

教育委員会だより

大会結果

◇町軟式野球大会

4月12日(日)中央公園グラウンド

優勝 第4ブロック

準優勝 第2ブロック

◇春季少年少女スポーツ大会

4月18日(土)

総合スポーツセンターグラウンド

4・5年生男子の部

優勝 東小ファイアードラゴンズ

(東小4・5)

準優勝 ファイヤーボンバー平北4

ー1(北小4)

4年生混合の部

優勝 スーパーモンキーズ(南小

4)

準優勝 なかよし4年生(西小4)

6年生混合の部

優勝 Team Minami

(南小6)

準優勝 プチトマト&ジャガバター

(北小6)

女子東小の部

優勝 最強ドラゴンズ(東小5)

準優勝 東っこGirls(東小

6)

スポーツ大会開催

◇町バレーボール大会

とき

6月21日(日)午前9時集合

ところ

総合スポーツセンター体育館

構成 男女混合9人制(男子3名

以内)学生不可。各ブロック2チ

ーム以内。

申込み 各ブロック部長まで。

学童保育所からのお知らせ

夏休み中の学童保育所への入所について、左記のとおり受付いたしません。

受付 6月1日(月)～

※入所は申込み順です。

※入所者が定員に達している場合は入所をお断りさせていただきます

があります

入所の決定 6月26日(金)

申込み 必要書類(教育委員会および各学童保育所にあります)をそ

ろえて教育委員会総務課まで

※入所の条件等については町ホームページをご覧ください。教育委員会にお問い合わせください。

平群子どもふれあい教室

目的 様々な人権問題についての学習を通して、人権についての理解を深める。

とき 毎月第1・3金曜日

午後5時15分～(1、2時間程度)

※夏休みには、拡大学習会を開催

ところ 人権交流センター

内容 人権学習等

担当者 町職員、平群西小学校職員

対象者 小学校1～6年生

募集人員 30名

申込期限 6月5日(金)～26日(金)

午前9時～午後5時(日・月曜日

を除く)

申込み・問い合わせ

人権交流センター

人権交流センター短期講座

受講生募集

『花の寄せ植え』(年4回)

とき 6月25日(木)

【昼の部】午後1時～3時

【夜の部】午後6時～8時

※講座予定日 10月1日(木)、

12月10日(木)、3月11日(木)

ところ

人権交流センター 多目的ホール

対象 町内在住・在勤者

参加費 2,000円程度

定員 先着30名程度

申込期限 6月11日(木)まで

申込・問い合わせ

人権交流センター

☎45-29920

第30回子供会カーニバル

〔平群町子ども会育成者連合会〕

とき 6月7日(日)午前9時～

ところ

総合スポーツセンターグラウンド

(雨天時は、東小体育館)

※当日お手伝いしていただけるスタッフ(高校生以上)を募集してい

ます。

問い合わせ 教育委員会総務課(土)

・日曜日・祝日を除く午前9時～午後5時

未就園児のおともだちへ

「のびのびひろば」へおいで

☆第1回目 『水遊びをしよう』

とき 6月26日(金)

午前10時～11時30分

☆第2回目

『かけっこや玉入れをしよう』

とき 9月29日(火)

午前10時～11時30分

☆第3回目

『幼稚園のおともだちと遊ぼう』

とき 11月6日(金)

午前10時～11時30分

ところ 平群幼稚園

申込み 電話にて平群幼稚園まで。

※当日参加を希望される方も、お電話で申込んでください。

問い合わせ

平群幼稚園 ☎45-11104

平成21年度

「平群町人権教育学習講座」

人権教育の発展を目指し、一人一人が身近にある人権に関わる事象に関心を持ち、自分自身の課題として、生活に生かせるよう、「人権教育学習講座」を2日間開催します。

ふるってご参加して頂きますようお願いいたします。

◆第1回

「身の回りを考える

—もつちゅっとがんばるか—」



▲このほかにも、たくさんの方が新しく入りました。

あたらしく入った本



長屋くん

あすのす平群だより

とき 6月18日(木)
午後3時～4時30分
ところ 町中央公民館大ホール
講師 秋津文化センター
所長 北川 亮佑氏
◆第2回
「ケータイ・ネットと子どもたちの人権」
とき 6月19日(金)
午後3時～4時30分
ところ 町中央公民館大ホール
講師 法隆寺国際高等学校
教諭 黒田 恵裕氏

おはなしのへや

☆ちいさいこ(2才以上)
第1・3土曜日
午前11時～11時40分
6月6日(土)
えほん えっちゃんのながぐつ
えほん だるまちゃん
かみなりちゃん

6月20日(土)

おはなし へそもち
えほん せんたくかあちゃん
☆おおきいこ(6才以上)
第2・4土曜日
午前11時～11時40分

6月13日(土) お休みです
6月27日(土)

おはなし かえるぼたもち
えほん やったねカメレオンくん
※年令は目安ですので、どなたでもお気軽にご参加ください。
協力：平群町おはなしの会



探訪平群『平群野』を歩く④
竜田川沿いの文化財を巡る

とき 6月14日(日)小雨決行
午前9時30分 あすのす平群出発
午後3時30分 近鉄竜田川駅一時解散
午後4時30分 あすのす平群帰着予定
コース概略 あすのす平群(廿日山遺跡・下垣内城)～(椿井城)～

(竜田山陶棺)～(峨瀬溪谷)～(念仏橋)～(三室山神岳神社)～(御幣岩(昼食))～(竜田城跡)～(奈良街道)～(竜田新宮)～(業平道)～(滝谷神社)～(鹿塚古墳)～(三ツ池遺跡)～(竜田川駅(一次解散))～(平群神社)～(あすのす平群)
※()は遠望して説明
持ち物 弁当・飲み物
申込み 6月13日までにあすのす平群へ。
※この事業は「あすのす平群」と「史蹟を守る会」の共同企画です。

あすのす土曜講座

「竜田川の自然と文化財」

6月6日(土)午後7時～8時
竜田川・大和川の自然と文化財についてスライドを利用して解説します。ビデオ「ふるさとの自然を訪ねて」大和川の自然」も上映します。

企画展

6月29日(月)まで開催

- 地域資料展
- 「大和川と竜田川の今昔」
- 図書展示
- 「石井桃子さん こどもの本とともこ」

図書館であそぼう!

「声に出して読もう!パートIII」

日ごろ声に出して読むことが少なくなっていると思われませんか。ときには、自分の声・他人の声に耳をすましてみましょう。

とき 6月16日(火)
午後1時30分～3時
ところ 町中央公民館1階談話室
持ち物 読みたい本、絵本など。
(ごちらでも少し用意します)
申込み 不要
共催：平群町図書館づくり友の会

新しい雑誌が入りました

- アサヒカメラ ●大和路ならら
- ぱくがる ●こっこクラブ
- ジュニアエラ

図書館にある雑誌のタイトルは、館内の掲示またはあすのす平群のホームページをご覧ください。

6月8日(月)～15日(月)は特別整理期間のため休館です

特別整理期間前の貸出は、お一人10冊3週間までとなります。
※あすのす平群の休館日は、裏表紙の生活力レンダーに記載されています。

プリズムだより

ハムスターズファミリー
(育児サークル)のご案内

(就園までの親子対象)
①歯みがきしようね!
赤かば・青かばさんのお話

講師 平群 8020「は・は・歯」の会
とき 6月8日(月)午前10時～

②「教えて！家事・育児便利グッズ」
食事、お出かけ、くずすった時など、
日々便利に使っている物の情報交
換。簡単レシピもOK。
とき 6月15日(月)午前10時〜
支援 CO育てネット
③親子ふれあい遊び
講師
野の花文庫 岩出 景子さん

とき 7月6日(月)午前10時〜
ところ ①〜③ともプリズムへぐり
申込み ①〜③とも不要
問い合わせ
健康保険課 (プリズムへぐり)

ファミリークラス

①妊娠中の過ごし方、お産の経過(助産師担当)
とき 7月4日(土)
午後1時30分〜3時30分

ところ プリズムへぐり保健指導室
②赤ちゃんのおふろ他(保健師担当)
とき 7月8日(水)
午後1時30分〜3時30分

ところ プリズムへぐり会議室
③妊娠中の食生活についての講話と調理実習(管理栄養士担当)
とき 7月17日(金)
午前10時〜午後1時30分

ところ プリズムへぐり会議室
費用 4000円(材料費)
持ち物 母子健康手帳、③はエプロン、三角巾、ふきん
※運動しやすい服装でお越しください。

申込み ①②は6月30日(火)まで、
③は7月13日(月)までに健康保険課(プリズムへぐり)まで。

♪食物アレルギーっ子集まれ!♪ ぱくぱく広場

対象 食物アレルギーをもつお子さん(0〜3歳頃まで)がおられるご家庭。

内容 ロールサンドイッチ作りと昼食会。(各種アレルギー対応)

とき 6月18日(木)
午前10時30分〜午後0時30分

ところ プリズムへぐり2階会議室
費用 3000円程度(食材費)

申込み 6月15日(月)までに健康保険課(プリズムへぐり)まで。

出前健康講座のご案内!

平群町では、保健師、理学療法士、管理栄養士が地域に出向き、出前講座を行っています。

『特定健康診査・特定保健指導とは』『メタボリックシンドロームの予防や栄養(食生活)』『たばこに関すること』等、健康に関するご希望のテーマをお伺いします。

また、ヘルスポランティアによる『ニュースポーツの紹介(運動普及推進員)』『健康的な食生活・食育(食生活改善推進協議会)』『歯の大切さを伝える紙芝居、劇(歯科保健推進員)』等も行っています。

※複数以上のグループでの申込みを
お願ひします。

※ご希望の場所で実施しますが、プリズムへぐりでも可能です。
問い合わせ
健康保険課(プリズムへぐり)



ブックスタート講演会

「乳幼児のあやし遊びと絵本」
とき 7月6日(月)
午前10時〜正午

講師 岩出 景子氏(野のはな文庫主宰)

ところ プリズムへぐり 健康ルーム

対象 乳幼児の親子、興味のある方

問い合わせ 健康保険課(プリズムへぐり)

高齢者よい歯自慢!!

65歳以上で歯はちょっと自慢!という方大集合です。日頃の努力の成果を自慢してください。

とき 6月28日(日)午前9時〜
判定により、当日表彰させていただきます。

判定内容 歯の残存数他口腔状態(年齢加算します。)



申込み 6月15日(月)〜
健康保険課(プリズムへぐり)まで。

第3回

プリズム健康フェスタ開催

平群町健康づくり推進員による体力測定や歯の劇、チエア体操、生きがいづくりや食生活、たばこの健康被害等の健康づくりを紹介します。また、歯科検診・フッ素塗布、骨密度測定も行います。
とき 6月28日(日)
午前9時30分〜正午

ところ プリズムへぐり

特定健康診査・長寿(後期高齢者)の健康診査のお知らせ

平成21年度の実施期間

6月1日〜平成22年1月31日
健診項目の追加

近年、腎臓の機能が低下し、腎臓が障がいをおこした状態の「慢性腎臓病」が増加しています。慢性腎臓病は早期では自覚症状がなく、腎機能がかなり低下し、透析を要するようになる状態になってから発見されることも少なくありません。そこで、慢性腎臓病の早期発見を目的に平成21年度より、腎臓機能の検査として、血液検査の「クレアチニン」を追加しました。(クレアチニンの検査は、町内指定医療機関およびプリズムへぐりで受診される方のみとさせていただきます。)

◆出前健診のご案内(募集)

忙しくて指定された日時に健診に行けない方等を対象に特定健康診査の出前健診(1回につき、50人以上の団体での健診。ただし、会場が近隣で半日での移動が2か所までの場合、2会場の合計人数が50人となれば、1会場が50人未満でも対応可。)を実施します。

実施期間

①8月1日～8月31日

②12月1日～平成22年1月31日

※但し12月29日～1月3日を除く

申込期間 6月30日(火)まで

※規定や条件等詳細につきましては、健康保険課(プリズムへぐり)までお問い合わせください。

健康へぐり21計画推進事業

第44回生きがい平群21

ハイキング交流会のお知らせ

とき 7月7日(火)

※当日、6時50分のNHK気象情報で奈良県北部の午前中の降水確率が40%以上の場合は中止。

ところ 生駒山麓公園周辺(大乘滝寺経由) ※約7.5km

集合 近鉄生駒駅

午前9時(時間厳守)

解散 近鉄生駒駅 午後3時頃

持ち物 弁当、水筒、雨具、交通費、

ステッキ(自由)

参加費

無料(但し交通費は各自負担)

申込み 不要

注意 健康に留意し、体調を整えてご参加ください。

健康へぐり21計画推進事業

楽楽歩(っ)つ会

～千光寺コース～

平群町運動習慣普及推進員によるウォーキングを開催します。

とき 6月16日(火)

※当日6時50分のNHK気象情報で奈良県北部の午前中の降水確率が40%以上の場合は中止。

その場合は6月23日(火)に順延。

集合 近鉄元山上口駅前

午前9時30分

行程 元山上口駅～榑原、上垣内

集落を経て西側山裾を辿り千光寺へいたる約7.2km、13,000歩、

2時間のコース

※ウォーキングパスポート(全員)、

マップ(新規の方のみ)配布します。

持ち物 水筒、タオル、敷物、雨具

参加費 無料

申込み 不要

歩きやすい服装でお越しください。

☆6回参加で表彰状と「楽楽歩(っ)つ認定証」の木製キーホルダーを進呈いたします。

子育て支援センターより

おはなし広場(申込不要)

とき

6月2日(火)・7月7日(火)

午前11時～11時30分
ところ 子育て支援センター

爽やかミドリさんのストレッチ教室

子育て中の親子対象(申込不要)

とき 6月12日(金)

午前9時30分～10時30分

ところ 子育て支援センター



ママナビ講座

「幼児安全法講習」

とき 6月15日(月)

午前10時～正午

ところ プリズムへぐり

講師 日本赤十字社奈良県支部

申込み 6月8日(月)までに子育て支援センターまで。

費用 350円(資料代)

託児料 子ども一人あたり600円

子育て講座

子育てサーティートレーニング

自分の性格や行動パターンを知って「自分を発見!」②

とき 6月30日(火)

午前10時～正午

ところ 子育て支援センター

講師 北里嘉須美さん(プリズム保健師)

託児申込み 6月22日(月)までに子育て支援センターまで。

託児料 子ども一人あたり600円

子育て広場

『おいで・おいで!』

☆2・3歳児コース

(対象H17.4.2～H19.4.1)

とき 6月17日(水)

午前10時～11時30分

ところ 子育て支援センター

内容 『ククルクル』簡単ソーセージロールを作ろう!』&栄養士さんとお話ししよう!

※アレルギー対応はしていません。

持ち物 タオル、エプロン 三角巾、

お茶

費用 保険代、材料費(実費)

申込み 6月1日(月)～12日(金)

☆1歳児コース(先着30組)

(対象H19.4.2～H20.4.1)

とき 6月10日(水)

午前10時～11時30分

ところ プリズムへぐり

内容 『型抜きクッキーと一緒に作ろう!』&栄養士さんとお話ししよう!

※アレルギー対応はしていません。

持ち物 タオル、エプロン、三角巾、

お茶

費用 保険代、材料費(実費)

申込み

5月25日(月)～6月5日(金)

☆0歳児コース(申込不要)

(対象H20.4.2～H21.4.1)

とき 6月11日(木)

午前10時～11時30分

ところ プリズムへぐり(ばぶばぶ)

総合スポーツセンターより

内容 『親子でふれあい遊びをしましょ!』
持ち物 お茶・着替え・タオル等
午前中休館日

6月10日(水)、11日(木)、
17日(水)、26日(金)、30日(火)

8月の体育施設の申込み

とき

☆町内一般の方

7月1日(水)午前9時～

☆町外一般及びクラブ員の方

7月2日(木)午前9時～

火曜日のエクササイズ

とき 毎週火曜日

☆マットエクササイズ

午前10時～

☆インジョイソフトエアロ

午前10時50分～

☆受講料 2500円(保険料込)

☆受講料 5000円(保険料込)

トレーニング室利用講習会

とき

6月5日(金)午後6時30分～

6月27日(土)午後2時～

☆受講資格 満16歳以上の方

☆受講料 3000円(要予約)

かんたん運動教室

とき 6月6日(土)・27日(土)

☆バランスボール 午前10時～
☆ストレッチ体操 午前11時～
☆受講料 5000円(保険料込)

定員 18名(要予約)

リラックスヨガ

とき 6月28日(日)午前10時～

☆受講料 5000円(保険料込)

定員 20名(要予約)

スポーツセンターテニススクール

とき 6月28日(日)

午前10時～

☆受講料 1,5000円(保険料込)

定員 15名(要予約)

一部施設の利用制限について

高校総体の開催に伴い7月23日(木)～8月5日(水)の間、総合スポーツセンター(ウォーターパークを除く)の一般利用はできません。

キッズサッカー

保育園、幼稚園の年中・年長児さん募集中です!



夏だ!プールだ!
ウォーターパークだ!!

営業期間

7月18日(土)～8月31日(月)

休業日 8月3日(月)・24日(月)

ウォーターパーク スタッフ募集!

募集定員 15名程度

応募受付 6月19日(金)まで。

総合体育館まで履歴書(要写真貼付)持参ください。(月曜日休館)

くまがしステーションより

道の駅タイヤアップ キャンペーン

兵庫県「道の駅あわじ」による淡路島産の新鮮な魚介類の販売を行います。

とき 6月13日(土)午前9時～

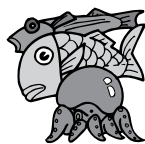
父の日感謝セール

先着100名のお父様にプレゼントをご用意しています。

※空くじなしの抽選会(先着100名)もあります!

とき 6月21日(日)

午前9時30分～



ぶどうフェア

新鮮なぶどうの加工品等



の販売を行います。先着100名様にはプレゼントもあります!
とき 6月27日(土)・28日(日)
午前9時30分～

6月の相談日(無料)

よろず相談所

6月1日は「人権擁護委員の日」です。

とき 1日(月)、16日(火)

受付 午前9時～11時※先着順

ところ 役場1・2階会議室

相談員 人権擁護委員、行政相談委員、民生児童委員

町顧問弁護士 相良 博美(1日)

三任 忍(16日)

問い合わせ

総合政策課(内線212)

消費生活相談

とき

2日(火)、9日(火)、16日(火)、

23日(火)、30日(火)

受付 午前10時～午後3時

※先着順

ところ 役場1階 第2会議室

相談方法 面接、電話

相談員 消費生活専門相談員

問い合わせ

経済建設課(内線504)



お知らせ

野焼きの禁止について

野外での廃棄物の焼却行為は、法律で禁止されています。

農作業や慣習上、一部例外となっているものがありますが、この場合でも近隣への影響を考慮し中止していただく場合があります。

問い合わせ

住民生活課（内線315）

児童手当・特例給付の現況届提出を！

現在、児童手当・特例給付を受給されている方は、6月1日(月)～30日(火)までの間に現況届を提出してください。この届は、毎年6月1日における状況を記載し、引き続き手当を受給する要件があるかどうかを確認するための届です。

提出がないと、6月分以降の手当が受けられなくなりしますので、ご注意ください。(受給者には、届出用紙を送付します。)

問い合わせ

福祉課（内線347・348）

平群平和のための戦争展

戦争や紛争のない平和な世界の実現を目指し、平和啓発事業として昨年引き続き「平群平和のための戦争展」を本年も開催します。皆さま

のご来場をお待ちしております。
とき 8月1日(土)、2日(日)
ところ 町中央公民館 大ホール

内容 ビデオ映画の上映、啓発パネル展示、戦争当時の遺品の展示
※詳細は、7月号広報でお知らせします。

◆当時の遺品等の募集

実行委員会では、戦争に関する遺品展示を行うため遺品(写真、生活用品、千人針、軍隊の身の回り等)を捜しています。ご協力いただける方は実行委員会事務局までご連絡ください。

問い合わせ

総務財政課（内線222）

第38回

奈良県高齢者美術展開催

とき 8月21日(金)～26日(水)
午前9時～午後5時(但し、8月24日は休館日です。)

出品資格者 県内在住の満60歳以上のアマチュア

出品品目 日本画、洋画、書、工芸、手芸、写真

※作品は出品者により創作されたもので、1種目につき1人1点までとし、未発表のものに限る。

出品手数料 1点1,000円(振込手数料を除く)

※申込みには振込用紙の添付が必要です。
申込み

6月22日(月)までに福祉課へ。申込用紙は福祉課に備え付けてあります。

問い合わせ

福祉課（内線345）または、(財)健やか奈良支援財団事業係
☎0744-29-0120

信貴山PR キャラバン出発!!

信貴山観光協会がNPO法人の認証を受け、信貴山をPRするためキャラバン出発式が4月23日に開催されました。



問い合わせ

経済建設課（内線504）

平群町既存木造住宅耐震診断支援事業募集

「耐震診断」にかかる費用を助成する事業を行っています。この機会

に「耐震診断」を受けてみませんか？
助成の対象となる住宅(次のすべてを満たすもの)

①町内の木造住宅(昭和56年5月31日以前に着工された住宅で、現在住宅に使用している一戸建てまたは長屋および共同住宅)

②延べ床面積が250㎡以下で、かつ階を除く階数が2以下のもの
③木造在来軸組工法(土台・柱・梁、筋かいなどで軸組を形成するもの)の建築物

耐震診断員の派遣

助成が決定した方には町の方から診断員を派遣します。

※個人で業者に依頼した耐震診断の費用に対して助成する事業ではありませんのでご注意ください。

助成額

●1つの対象住宅につき町が3万円を助成します。

※個人に負担していただく費用はありません。

受付期間

6月8日(月)～30日(火)

募集件数

10件

※申込を希望される方は、事前に相談ください。

※事業対象となるかどうかを確認してから申込みとなります。

※応募多数の場合は、抽選となります。

問い合わせ

経済建設課（内線507）

お知らせ INFORMATION

役 場	45-1001
上下水道課(上水道)	45-1004
(下水道)	46-2300
中央公民館 (教育委員会総務課)	45-2101
プリズムへぐり	45-8600
子育て支援センター (はなさと保育園内)	46-1211
社会福祉協議会	45-5710
ふれあい交流センター (地域包括支援センター)	45-7012
かしのき荘	45-5768
人権交流センター	45-2920
給食センター	45-1723
清掃センター	45-3420
リサイクル館	45-7001
地域振興センター	45-2155
総合スポーツセンター	45-6550
くまがしステーション	45-8511
平群野菊の里斎場	45-7480
シルバー人材センター	45-1666
あすのす平群	46-1120

西和警察署より

☎72-0110

◆不法滞在・不法就労防止にご協力を！

◆外国人の雇用にあたっては、在留資格の確認を！

☆安全・安心な街づくりのため不審な外国人を見たり、聞いたりすれば西和警察署までご連絡ください。

平群町中小企業 小口融資のご案内

資金使途 運転資金・設備資金および店舗改造資金

対象者の条件

次の①～⑤を満たすこと。

- ①平群町内に1年以上居住していること。(住民基本台帳に登録されていること)かつ、町内に事業所を有し、1年以上引き続き同一事業を営んでいるもの。但し、遊興、娯楽等興行的業種を除く。
- ②町税を完納していること。
- ③奈良県信用保証協会の普通保証制度の信用保証を受けることができるもの。
- ④この制度による融資の債務がないこと。
- ⑤この制度の保証人になっていないもの。

融資額 500万円以内

※融資額については奈良県信用保証協会が決定します。

融資期間 4年以内(6カ月以内の据置期間を含む)

融資利率 年利2・50%(平成21年4月1日現在)

補給額 当該融資利子額の1.0%

※利子補給金交付申請 要

取扱金融機関 南都銀行平群支店および平群北支店、奈良中央信用金庫平群支店、奈良信用金庫龍田川支店

※融資の枠には限りがあります。申請多数の場合は受付順となります。

問い合わせ

経済建設課(内線504)

平群町商工業者債務保証料 補給のご案内

対象者の条件

次の①～③を満たすこと。

- ①平群町内に1年以上居住し(住民

基本台帳に登録されていること)、独立して商工業を営む個人および法人。

②町税を完納していること。

③奈良県信用保証協会の保証制度による債務保証を受けたもの。

※保証協会の保証制度により委託契約した日の翌日から12か月以内の申請者に限る。

補給額 50,000円以内

※申請多数の場合は、予算の範囲内において補給額を決定します。

問い合わせ

経済建設課(内線504)

町内施設の空き状況公開

奈良県汎用受付システム「e-古都なら」により、左記の町内施設の空き状況がインターネットで閲覧できるようになります。

「e-古都なら」アドレス

<https://e-kotonara.jp/>

空き状況が閲覧できる施設

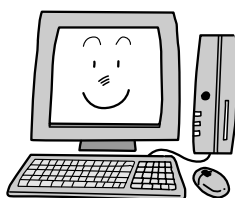
- 町中央公民館
- 町総合スポーツセンターの各施設
- 町内の各グラウンド
- 町内の各テニスコート
- 町人権交流センター
- プリズムへぐり

空き状況公開開始日
6月10日(水)

問い合わせ

e-古都ならヘルプデスク

☎0742-64-0008



6月の生活カレンダー



特定健康診査・大腸がん検診・肝炎ウイルス検診 40歳～74歳の平群町国民健康保険被保険者、健康手帳持参。特定健康診査600円・大腸がん検診300円。5/19(火)8:30より先着順60名。申込時に被保険者番号をおたずねします。



歯科検診・フッ素塗布 申込不要。年齢性別不問、過去にフッ素塗布で嘔吐した経験の無い乳幼児・学童の方は保護者の同意が必要です。*フッ素塗布希望の方は必ず歯ブラシを持参してください。



乳がん検診(視触診、マンモグラフィ併用) 対象30歳以上の女性。申込 6/4(木)8:30より先着順80名前回り2年以上経過している方 *時間帯は選べません。13:00がいっぱいになりましたら、14:30の受付になります。



乳児健診・BCG接種 対象H21.1.10-H21.3.11生まれの児。母子健康手帳、BCG予約票、体温計持参



健康相談・血圧測定 40歳以上の方とその家族健康手帳持参



健康へぐり21計画推進事業 生きがい情報コーナー 生きがい活動を応援する情報コーナー。生きがいへぐり21のメンバーがサポートします。



肺がん検診 6/10(水)より先着100名。40歳以上、前回りより1年以上経過している方、健康手帳持参。(痰検査をする70歳未満の方は300円)



妊産婦子育て相談 保健師による妊娠、子育て、予防接種等の相談、計測。母子健康手帳持参。



健康へぐり21計画推進事業 平群禁煙デーウォーキング 吸殻を収集しながらウォーキングをします。(申込不要)



乳児相談 対象5ヶ月～1歳6ヶ月未満。母子健康手帳持参



2歳児歯科健診 対象H18.12.12-H19.6.4生まれの児。質問票、歯ブラシ、母子健康手帳持参



健康へぐり21計画推進事業 茶話会「折り紙」 抑うつ状態で閉じこもりがちな方などが対象に精神保健推進員が憩いの場を提供。利用料無料



骨密度測定 申込不要。前回りより1年以上経過している方

*各種健(検)診の申込みは、1回の申込みにつき2名以下でお願いします。(3名以上は受付できません) 申込は、電話と窓口で交互に受付させていただきます。より多くの方に、そして公平に対応させていただくための対応です。皆様のご理解とご協力をお願い致します。

日	月	火	水	木	金	土
	1 A	2 B	3 Aリ	4 A	5 B	6
	献血にご協力を 平成21年4月末現在 目標数 793名 献血者数 29名 達成率 3.66%		あすのす休館日 特定健康診査 大腸がん検診 肝炎ウイルス検診 プリズムへぐり ①13:15~ ②14:00~	2歳児歯科健診 プリズムへぐり 13:30~14:30	健康へぐり21計画推進事業 平群禁煙デーウォーキング プリズムへぐり集合、解散 10:00~	
7	8 A	9 B	10 Bリ	11 A	12 B	13
	あすのす休館日	あすのす休館日	あすのす休館日	あすのす休館日	あすのす休館日	あすのす休館日
14	15 A	16 B	17 A粗	18 A	19 B	20
あすのす休館日	あすのす休館日		あすのす休館日	健康へぐり21計画推進事業 生きがい情報コーナー プリズムへぐり 13:00~15:30 乳がん検診 (視触診、マンモグラフィ併用) プリズムへぐり ①13:00 ②14:30	健康相談・血圧測定 旧老人憩いの家 10:00~11:00	
21	22 A	23 B	24 B粗	25 A	26 B	27
			あすのす休館日 肺がん検診 プリズムへぐり 問接撮影 13:30~14:30 直接撮影 14:30~15:00	妊産婦子育て相談 プリズムへぐり 10:00~11:30	健康へぐり21計画推進事業 茶話会「折り紙」 プリズムへぐり 13:30~15:30 *時間内なら好きな時間に来所・帰宅可	
28	29 A	30 B	〈7月のお知らせ〉 7/3(金) 健康診査・大腸がん検診・肝炎ウイルス検診 ㊟プリズムへぐり ㊟①13:15 ②14:00 ㊟奈良県の長寿(後期高齢)医療制度に加入されている方 ㊟健康手帳(申込は6/18(水)8:30より先着順60名) 7/4(土) 8(水)・17(金) ファミリークラス ㊟プリズムへぐり ㊟13:30~15:30 ㊟母子健康手帳持参 7/9(木) 1歳6ヶ月児健診 ㊟プリズムへぐり ㊟13:30~14:30 ㊟H19.10.17~H20.1.9生まれの児 ㊟質問票、歯ブラシ、母子健康手帳持参 7/14(火) 乳がん検診(視触診、マンモグラフィ併用) ㊟プリズムへぐり ㊟①13:00②14:30 ㊟30歳以上の女性 ㊟6/30(水)8:30より先着順80名 7/16(木) 3歳6ヶ月児健診 ㊟プリズムへぐり ㊟13:30~14:30 ㊟H17.9.13~H18.1.16生まれの児 ㊟質問票、歯ブラシ、早朝尿、母子健康手帳持参			
	骨密度測定 プリズムへぐり 9:30~12:00~	あすのす休館日				
	歯科検診・フッ素塗布 プリズムへぐり 9:30~10:30					

ゴミは、決められた日の朝8時30分までに出示しましょう。分別されていないゴミは、収集できない場合があります。
 A—A地区可燃ごみ収集日 Aリ—A地区かん類・びん類コンテナ収集日 A粗—A地区粗大(大型)ごみ収集日
 B—B地区可燃ごみ収集日 Bリ—B地区かん類・びん類コンテナ収集日 B粗—B地区粗大(大型)ごみ収集日

- ペットボトルやトレーは分別して、できるだけスーパーに設置している回収BOXをご利用ください。
- ごみ減量化にご協力を。古新聞や古雑誌・古布・アルミ缶など、資源の再生利用できるものは、子ども会、婦人会、自治会等の団体が実施している集団回収に出してください。
- また、生ゴミは、EMサポートやコンポストで堆肥化し、花壇や畑に利用しましょう。

人の動き
 平成21年4月末現在()は前月比
 世帯数 7,674 世帯(+8)
 総人口 20,516 人(-24)
 男 9,785 人(-15)
 女 10,731 人(-9)

MY TOWN 平群
 ホームページ
<http://www.town.heguri.nara.jp>
 Eメール
info@town.heguri.nara.jp

第539号 平成21年/2009年6月1日発行
 ■編集・発行/平群町役場・総合政策課
 ■奈良県生駒郡平群町吉新1-1-1
 TEL0745-45-1001・FAX45-6619
 広報についてのご意見は、メール・電話またはファックスで総合政策課まで
 再生紙を使用しています