

農業の有する多面的機能の発揮の促進に関する計画

奈良県生駒郡平群町

1 促進計画の区域

別紙地図に記載のとおりとする。

2 促進計画の目標

1. 平群町地域

(1) 現況

本地域は、奈良県北西部に広がる大和平野の西部に位置し、小菊をはじめ、バラ、花木類、ブドウ、イチゴ等が栽培されている。今後とも農業振興を図るためには、農業用排水路を適切に保全管理することが必要である。

(2) 目標

(1)を踏まえ、本地域では、法第3条第3項第1号に掲げる事業を推進し、多面的機能の発揮の促進を図ることとする。

3 法第6条第2項第1号の区域内においてその実施を推進する多面的機能発揮促進事業に関する事項

	実施を推進する区域	実施を推進する事業
①	鳴川・櫛原地域	法第3条第3項第1号に掲げる事業
②	槻原・西向地域	法第3条第3項第1号に掲げる事業
③	上庄・梨本地域	法第3条第3項第1号に掲げる事業
④	福貴・越木塚地域	法第3条第3項第1号に掲げる事業
⑤	三里・平等寺下垣内地域	法第3条第3項第1号に掲げる事業

⑥	椿井・白石畑地域	法第3条第3項第1号に掲げる事業
⑦	西宮・若井地域	法第3条第3項第1号に掲げる事業
⑧	榎原・信貴畑地域	法第3条第3項第1号に掲げる事業
⑨	福貴畑地域	法第3条第3項第1号に掲げる事業
⑩	久安寺地域	法第3条第3項第1号に掲げる事業

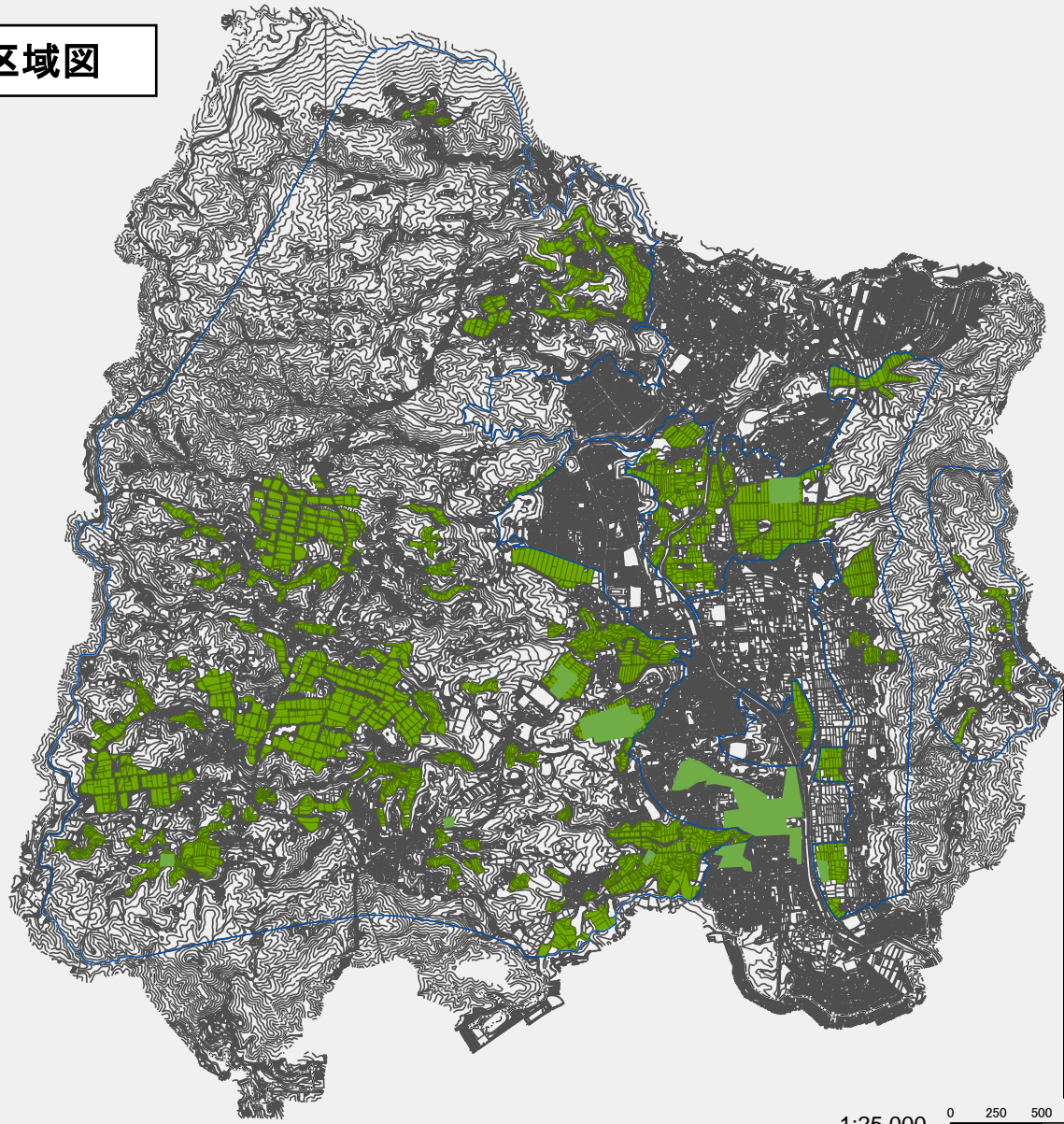
4 法第6条第2項第1号の区域内において特に重点的に多面的機能発揮促進事業の実施を推進する区域を定める場合にあっては、その区域





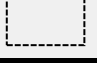
設定しない。

5 その他促進計画の実施に関し市町村が必要と認める事項

特になし

平群町促進区域図



凡例	
	1号事業
	2号事業
	3号事業
	4号事業
	重点区域

1:25,000 0 250 500 1,000 1,500 2,000メートル