

# 特定健康診査 健康診査

毎年、  
早めに

を受けましょう！

## ■対象者

特定健康診査：40～74歳の平群町国民健康保険被保険者

健康診査：後期高齢者医療制度被保険者

## ■実施期間（令和8年度）※要予約

特定健康診査・健康診査 ともに

令和8年5月～令和9年1月末日

## ■健診料金

無料です！

（人間ドックとの重複受診はできません）

## ■持ち物

受診券、質問票、加入医療保険情報が分かるもの（資格確認書等）

## ■健診内容

問診・診察、血圧測定、尿検査（糖・たんぱく）

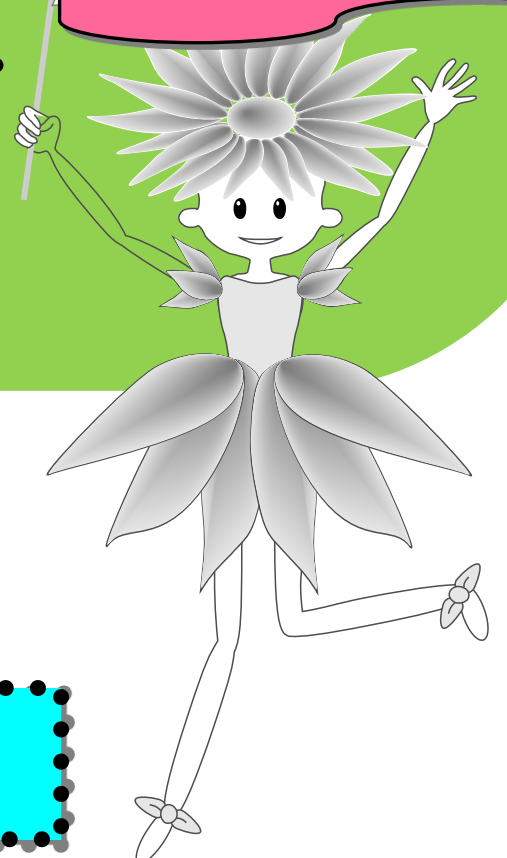
身体計測（身長・体重）、血液検査（動脈硬化・

肝臓・糖尿・痛風・腎臓・貧血などの検査）・

心電図（※腹囲測定は特定健康診査のみ）

平群町健康長寿の  
スローガン  
「健診を受けて  
伸ばそう  
健康寿命」

健康へぐり21  
計画実施中



\*\*\* お 問 合 せ 先 \*\*\*

平群町役場 健康保険課 成人・老人保健係

電 話 45-8600（プリズムへぐり内）

健康へぐり21計画  
イメージキャラクター 「こぎくちゃん」