

平群町デマンド型乗合タクシー利用状況

資料3

(総務防災課データより作成)

1. 運行概要

利用対象者	町内在住の65歳以上の方(介護保険第1号被保険者対象)	
運行区域	平群町内および生駒市乙田町(近畿大学奈良病院の往路に限る)	
利用用途	自宅前から通院、買い物、各駅、各バス停、各公共施設等	
運行日	月曜日から金曜日【運休日:土、日、祝日、年末年始】	
運行時間	1台:午前8時00分から午後3時00分まで(ドライバー1時間休憩含む) 2台:午前9時00分から午後4時00分まで(ドライバー1時間休憩含む)	
予約時間	午前8時30分から午後3時30分までの平日に限る ※朝8:00~8:30利用は前日予約	
利用料金	町内1人:300円・町外1人:500円(いずれも片道1回の料金) ※介助等が必要な場合、介助者(1名)の方にも同様に料金が発生する	
運行履歴	利用予約受付	令和3年9月15日
	実証運行開始	令和3年10月1日
	利用対象者変更	令和5年8月1日 (事前登録・フレイル把握廃止:65歳以上全員対象)
	本格運行開始	令和6年4月1日
	運行範囲変更	令和6年4月1日 平群町内および生駒市乙田町(近畿大学奈良病院限定)
	運行開始時間変更	令和6年4月1日 午前9時→午前8時
	運行台数変更	令和6年4月1日 2台→3台
	料金	令和6年4月1日 町内1人:300円・町外1人:500円(追加)

平群町デマンド型乗合タクシー利用状況

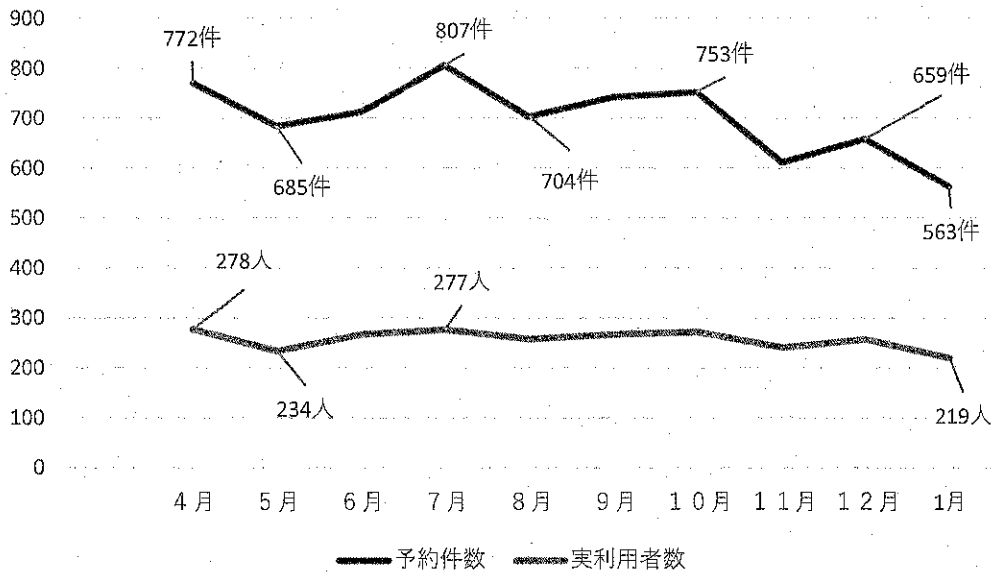
資料3

(総務防災課データより作成)

2.利用状況

	予約件数	実利用者数	運行日数 (日)	1日当の予約 件数(全体)	乗合率 (%)
4月	772件	278人	21日	36.8件	1.02%
5月	685件	234人	20日	34.3件	1.02%
6月	714件	267人	21日	34.0件	1.02%
7月	807件	277人	22日	36.7件	1.02%
8月	704件	258人	20日	35.2件	1.02%
9月	743件	268人	20日	37.2件	1.02%
10月	753件	272人	22日	34.2件	1.02%
11月	612件	241人	18日	34.0件	1.03%
12月	659件	257人	20日	33.0件	1.03%
1月	563件	219人	19日	29.6件	1.03%
合計	7,012件	2,571人	203日	34.5件	1.03%
平均					

利用状況



平群町デマンド型乗合タクシー利用状況

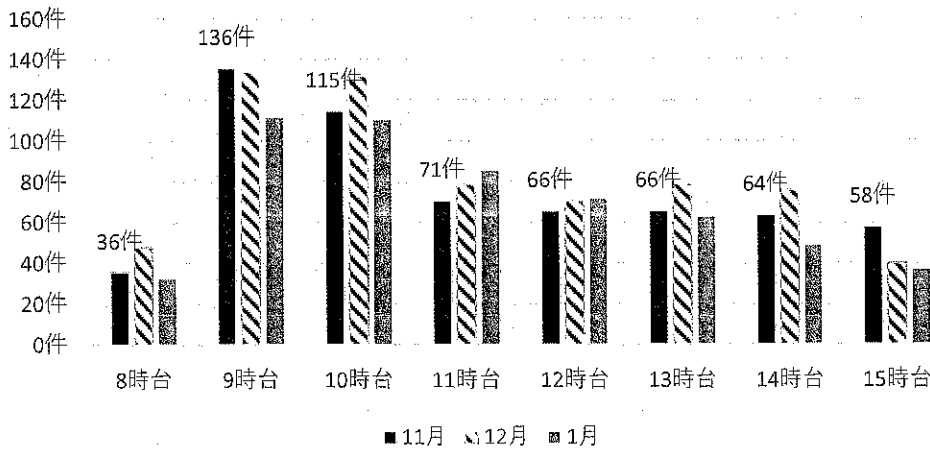
資料3

(総務防災課データより作成)

3.乗車時間帯別予約数(令和7年11月~令和8年1月)

時間帯	11月	12月	1月
8時台	36件	48件	33件
9時台	136件	134件	112件
10時台	115件	132件	111件
11時台	71件	79件	86件
12時台	66件	71件	72件
13時台	66件	79件	63件
14時台	64件	76件	49件
15時台	58件	40件	37件
合計	612件	659件	563件

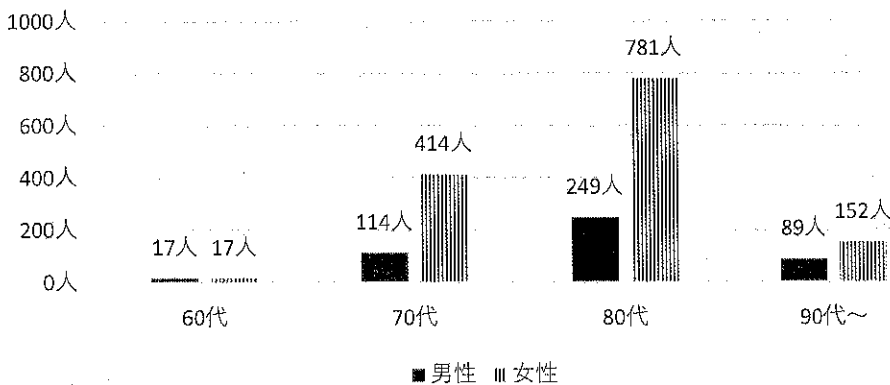
乗車時間帯別予約数



4.年代・性別別予約数(令和7年11月~令和8年1月)

年代	男性	女性
60代	17人	17人
70代	114人	414人
80代	249人	781人
90代~	89人	152人
合計	469人	1364人

年代・性別別予約数



平群町デマンド型乗合タクシー利用状況

資料3

(総務防災課データより作成)

5.乗降車場所ランキング(令和8年1月実績分)

乗車利用

1	ザ・ビッグエクストラ平群店
2	コープたつたがわ
3	東山駅前
4	JAファーマーズめぐり(Aコープ)
4	総合文化センター
4	緑ヶ丘地内
7	下垣内地内
7	春日丘地内
7	緑ヶ丘地内
10	平群駅前

降車利用

1	近大奈良病院
2	ザ・ビッグエクストラ平群店
3	たなかクリニック
3	はしもとクリニック
5	いしむら整形外科
5	とみい眼科
7	平群駅前
8	東山駅前
9	コープたつたがわ
10	かしのき荘前