

平群町
少子化対策
強化事業

恋まち育まち へぐりっち

恋愛・子育て
支援宣言フェスタ



2016
3/20日

AM9:00開始
平群西小学校跡地

特別講演



本城 稔

結婚・恋愛心理カウンセラーがやってくる！
男女のおどろき心理学、結婚って？子育てって？…楽しく話してもらいます！



平群の未来を
みんなで応援しよう！

出入り自由
参加費無料

移動動物園、移動プラネタリウムなど
イベント多数！

※天候や動物の状態等により内容が
一部変更する場合がございます。

夜は

恋愛スキルアップ
イベント！

参加費
無料

夕方からは18歳以上の方限定の恋愛スキルアップイベント！
料理教室で美味しく楽しく料理を学んで、恋愛力を高めよう♡
締めくくりは迫力のプロジェクションマッピングにうっとり。
※プロジェクションマッピングはどなたでも自由に鑑賞いただけます。

時間:17:00~20:30
場所:平群西小学校跡地
定員:男女各25名
対象:18歳~40歳くらいの独身の方

プロジェクション
マッピングや
移動プラネタリウム
もあるよ！



恋まち・育まち・へぐりっち 恋愛・子育て支援宣言フェスタ

平群町子育て支援センター [TEL]0745-46-1211
平群町役場福祉課 [TEL]0745-45-5872

恋愛スキルアップイベント

(事業受託業者)株式会社ジャパンインターナショナル総合研究所
[TEL]080-9127-0671

お問い合わせ

平群町は、恋愛・子育て
支援宣言をします！

平群の子育て、ここがイイ♡

- 高校1年生まで医療費が無料!
入院・通院ともに高校1年生まで医療費が無料です。
- 平成27年度にこども園を開園!
「ゆめさとこども園」「はなさとこども園」を開園しました。
- 充実した学校教育環境の整備!
ICT教育の推進や学校サポーターのボランティアによる、子どもたちにより良い環境づくりを実施しています。
- 暮らしやすさは県内2位!
「経済産業省 生活コストの『見える化』システム」より暮らしやすさランキング県内2位を獲得しています。大阪(なんば)の中心地へも車で1時間と好アクセスです。
- パパ・ママのいきいきした
オフタイムの環境づくり!
中央公園や北公園など休日のパパ・ママ達とのふれあいの場が多くあります。

みんなで恋愛・子育て支援宣言をしよう！

支援宣言をしていただいた方に、オリジナルバッジまたはミニフラッグをプレゼント！



会場地図



恋まち・育まち・へぐりっち 恋愛スキルアップイベント

参加申込書

申込締切：3月14日（月）

FAX 番号 075-924-2803

必要事項を記入の上、FAX またはお電話でのお申し込みをお願いします。

FAX によるお申し込みは下記の必須事項をご記入ください。



【必須】参加希望者は、こちらの情報をすべてご記入ください。

| | |
|---------|---|
| 参加者氏名 | |
| 生年月日・性別 | 平成 昭和 年 月 日 (歳) 男性・女性 |
| 自宅住所 | |
| 電話番号 | <small>※連絡のつくものをご記入ください。連絡がつかない場合参加できないことがあります。</small> |
| E-MAIL | <small>※ドメイン設定を解除してください。</small> |

※本事業は独身の方のみが対象となります。ご了承ください。

※記入漏れがないようにすべて記入してください。

※ご記入頂いた個人情報は本事業のみに使用いたします。

日時 3月20日（日） 17:00～20:30（予定）

定員 男女各25名※先着順、募集人数に達し次第受付終了

対象者 奈良県内にお住いの18歳～40歳くらいのお独身のかた

参加費 無料

申込締切 3月14日（月）

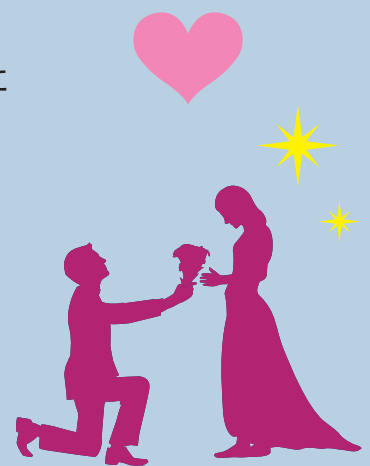
集合時間 16:50

集合場所 平群西小学校跡地

持参物 エプロンを使用される方は持参をお願いします

◎服装自由 ※プロジェクションマッピングは野外です。暖かい格好でお越しください。

◎現地までの交通費は自己負担をお願いします。



〈恋まち・育まち・へぐりっち 恋愛・子育て支援宣言フェスタに関するお問い合わせ〉

平群町子育て支援センター [TEL] 0745-46-1211

平群町役場福祉課 [TEL] 0745-45-5872

〈恋愛スキルアップイベントに関する参加応募・お問い合わせ〉

(事業受託業者) 株式会社ジャパンインターナショナル総合研究所

[TEL] 080-9127-0671 [FAX] 075-924-2803